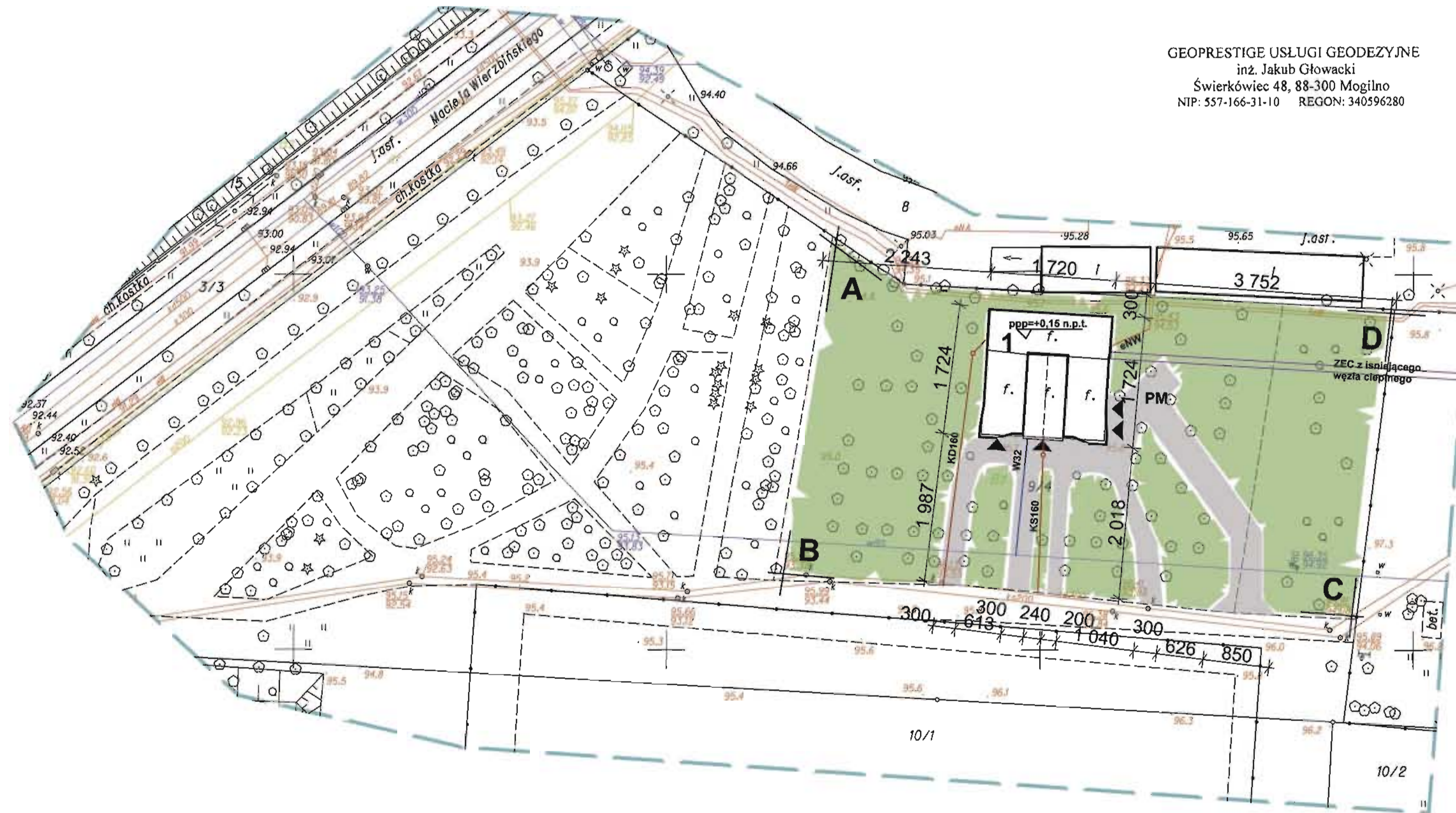


MAPA DO CELÓW PROJEKTOWYCH
 SKALA 1:500

k.e.r.g. 2194/2012
 ark.mapy: ZUD 5-5-VIII d-1

ukł.wsp."2000" ukł.odniesienia "Amsterdam"

WYKONAWCA:



GEOPRESTIGE USŁUGI GEODEZYJNE
 inż. Jakub Głowacki
 Świerkówiec 48, 88-300 Mogilno
 NIP: 557-166-31-10 REGON: 340596280

PROJEKT ZAGOSPODAROWANIA TERENU 1:500
 Budowa budynku szatniowo-socjalno-gospodarczego
 działka nr 914, obręb Inowrocław obr. 2

BILANS TERENU :

tereny utwardzone :	458,2m ²
tereny zielone :	2382,4m ²
teren zabudowany :	280,0m ²
powierzchnia całkowita terenu opracowania :	3120,6m ²

OZNACZENIA :
 A, B, C, D, ... - granice opracowania
 1 - projektowany budynek socjalno-sanitarno-szatniowy
 - - - istniejące ogrodzenie terenu z bramą wjazdową i zjazdem z drogi publicznej

e - proponowana trasa przyłącza energii elektrycznej
 -W- - proponowana trasa przyłącza wody
 -Ks- - proponowana trasa przyłącza kanalizacji sanitarnej
 -Kd- proponowana trasa przyłącza kanalizacji deszczowej
 -Wz- proponowana trasa przyłącza energii cieplnej (ZEC)
 PM - projektowany plac manewrowy

■ - projektowany teren utwardzony
 ■ - projektowane tereny zielone
 pppp - poziom posadowienia posadzki parteru
 - sąsiednie budynki gospodarcze

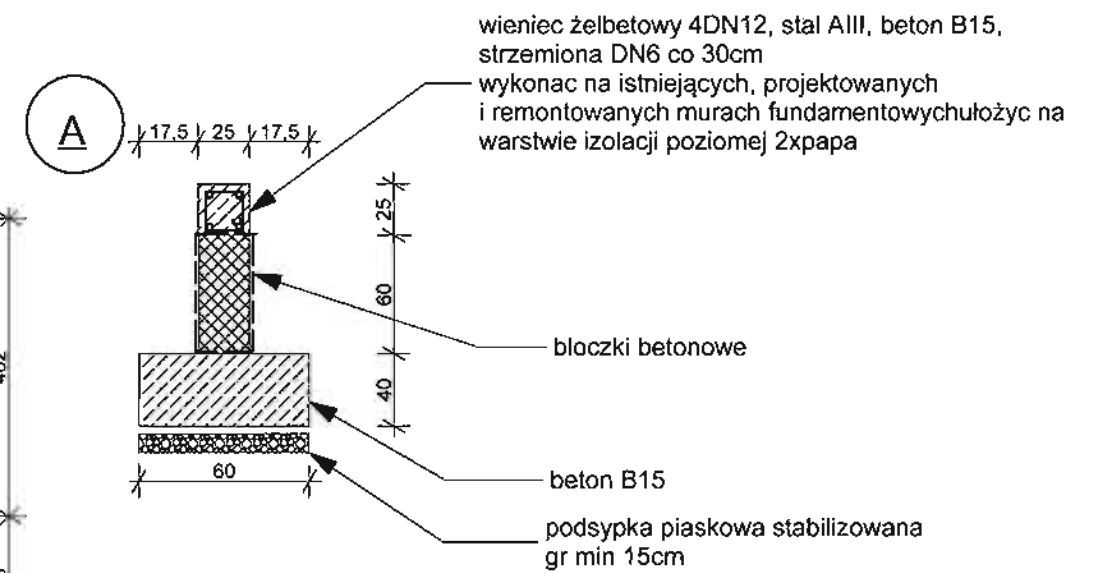
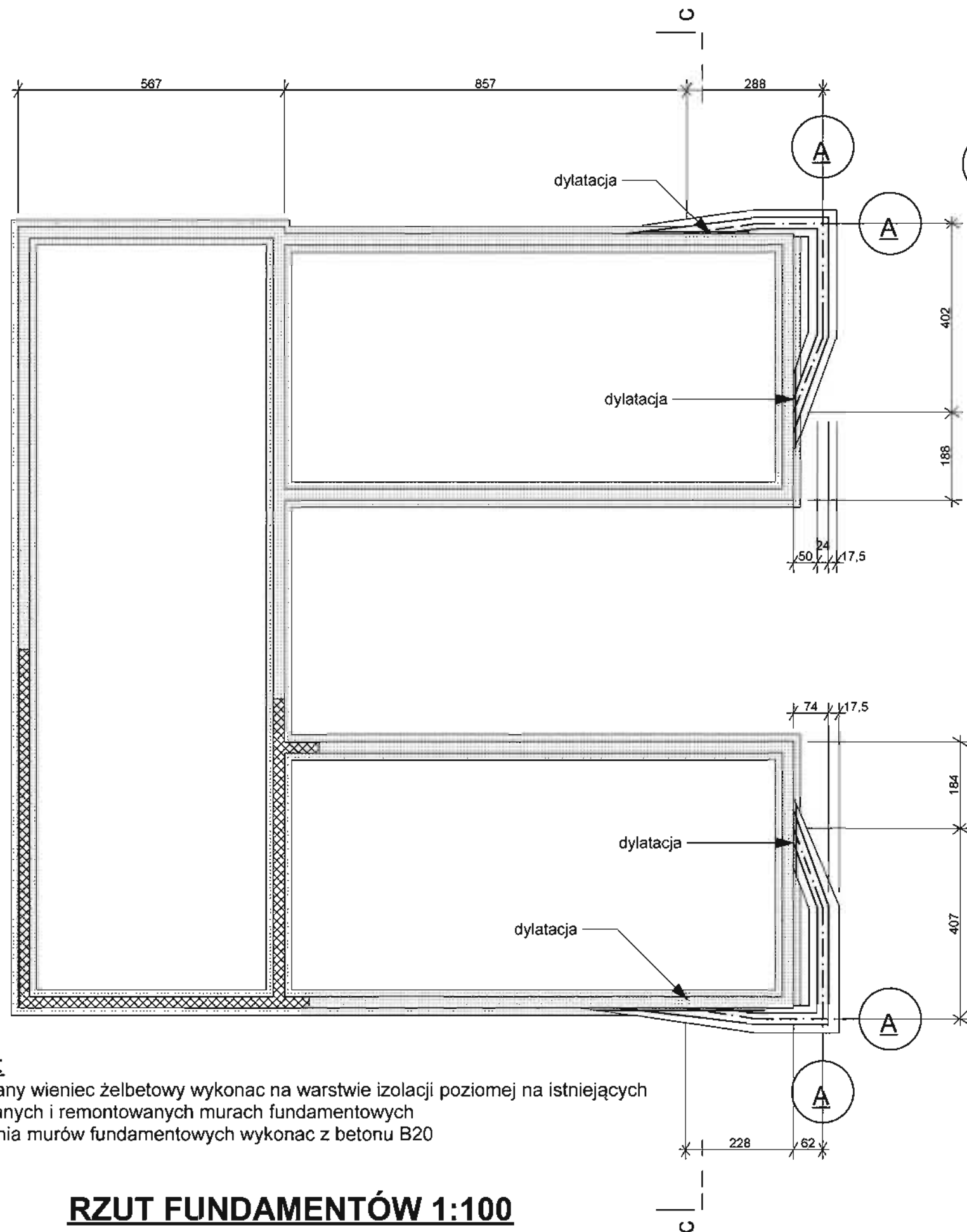
STAROSTWO POWIATOWE - POWIATOWY OŚRODEK DOKUMENTACJI
 GEODEZYJNEJ I KARTOGRAFICZNEJ W INOWROCŁAWIU
 W obszarze oznaczonym linią ...
 dokonano aktualizacji treści mapy zasadniczej.
 Dokumenty z pomiaru uzupełniającego przyjęto
 do zasobu powiatowego w dniu 2012-08-22
 Niniejsza mapa może służyć do celów projektowych.
 Projektowane obiekty budowlane wymagające
 pozwolenia na budowę podlegają wytyczeniu
 i inwentaryzacji powykonawczej przez jednostki
 uprawnione do wykonania prac geodezyjnych.
 Inowrocław 2012-08-22
 (data) (miejsce i nazwisko, podpis, stanowisko
 służbowe osoby upoważnionej)

z up. STAROSTY
 Stanisław Dekanski
 inspektor
 w Wydziale Geodezji, Kartografii
 i Gospodarki Nieruchomościami




Pracownia Projektowa mgr inż. arch. Zdzisław Bałabański ul. Solankowa 89/4, 88-100 Inowrocław	
Projekt budowlany budynek socjalno- sanitarno-szatniowy	
Inowrocław dz. nr 914	
Nazwa rysunku Projekt zagospodarowania terenu	
asystent mgr inż. arch. Janusz Bałabański	Data 20.08.12
projektant mgr inż. arch. Zdzisław Bałabański upr. bud. nr 244169	Data 20.08.12
Skala 1:500	RYŚ. 1

GEODETA
 Dariusz Nowak
 Zaśw. Nr 16491

STAROSTWO POWIATOWE
 w Inowrocławiu
 Powiatowy Zespół
 Ulagodzenia Dokumentacji Projektowej
 21.08.2012



Oznaczenia :

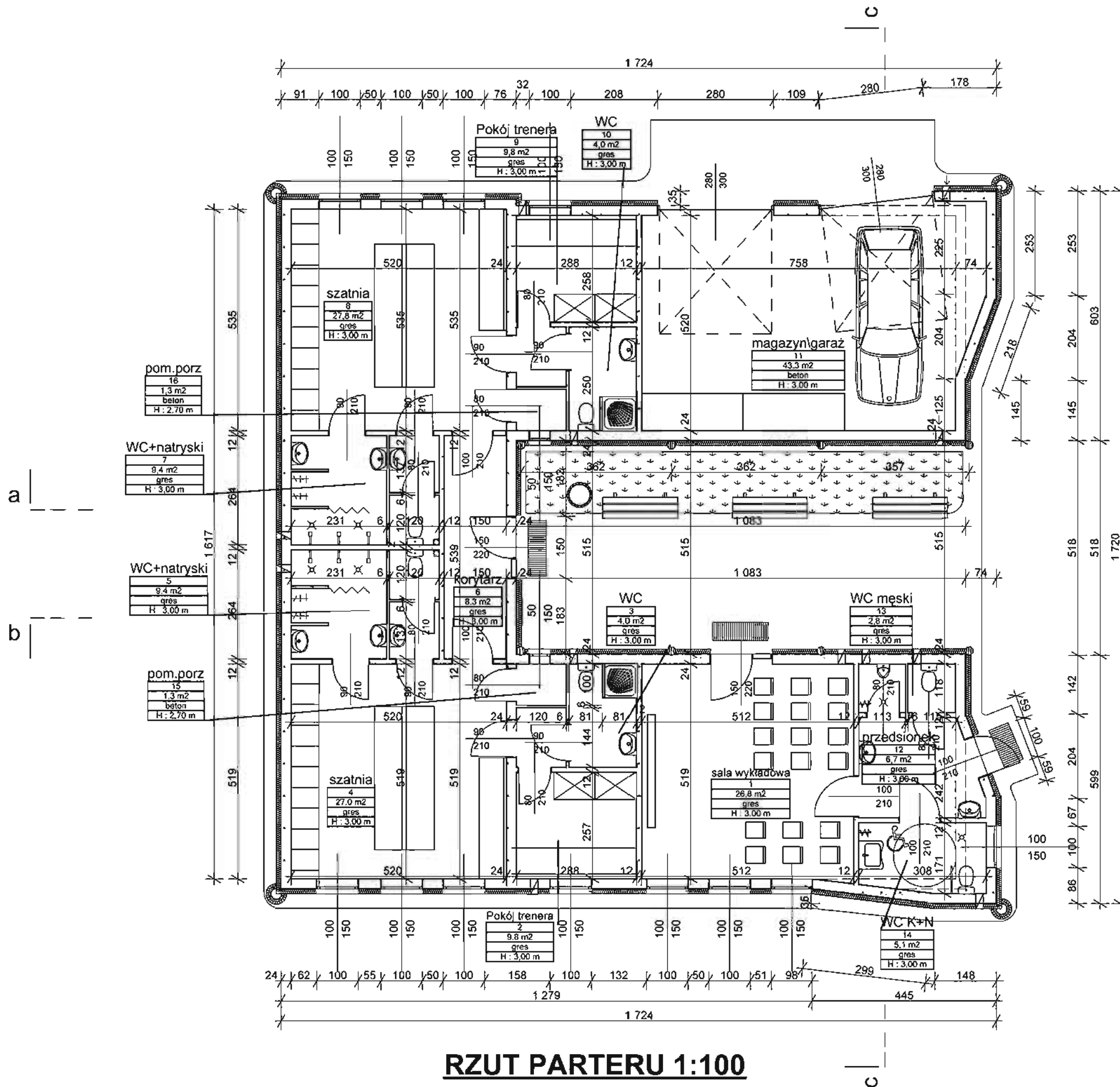
-  istniejące fundamenty
-  projektowane fundamenty
-  mury fundamentowe wymagające uzupełnienia

Uwaga :

Projektowany wieniec żelbetowy wykonać na warstwie izolacji poziomej na istniejących projektowanych i remontowanych murach fundamentowych
 Uzupełnienia murów fundamentowych wykonać z betonu B20

RZUT FUNDAMENTÓW 1:100

Pracownia Projektowa	
mgr inż. arch. Zdzisław Bałabański	
ul. Solankowa 66/4, 88-100 Inowrocław	
tel. 793 071 129 , 793 050 345	
Budowa budynku szatniowego przy	
treningowym boisku piłkarskim	
Inowrocław, ul.	działka nr
Nazwa rysunku	rzut parteru
asystent	Data 07.08.12
mgr Inż. arch. Janusz Bałabański	
projektant	Data 07.08.12
mgr Inż. arch. Zdzisław Bałabański	
upr. bud. nr 244/69	
Skala	1:100
rysunek nr 2	



RZUT PARTERU 1:100

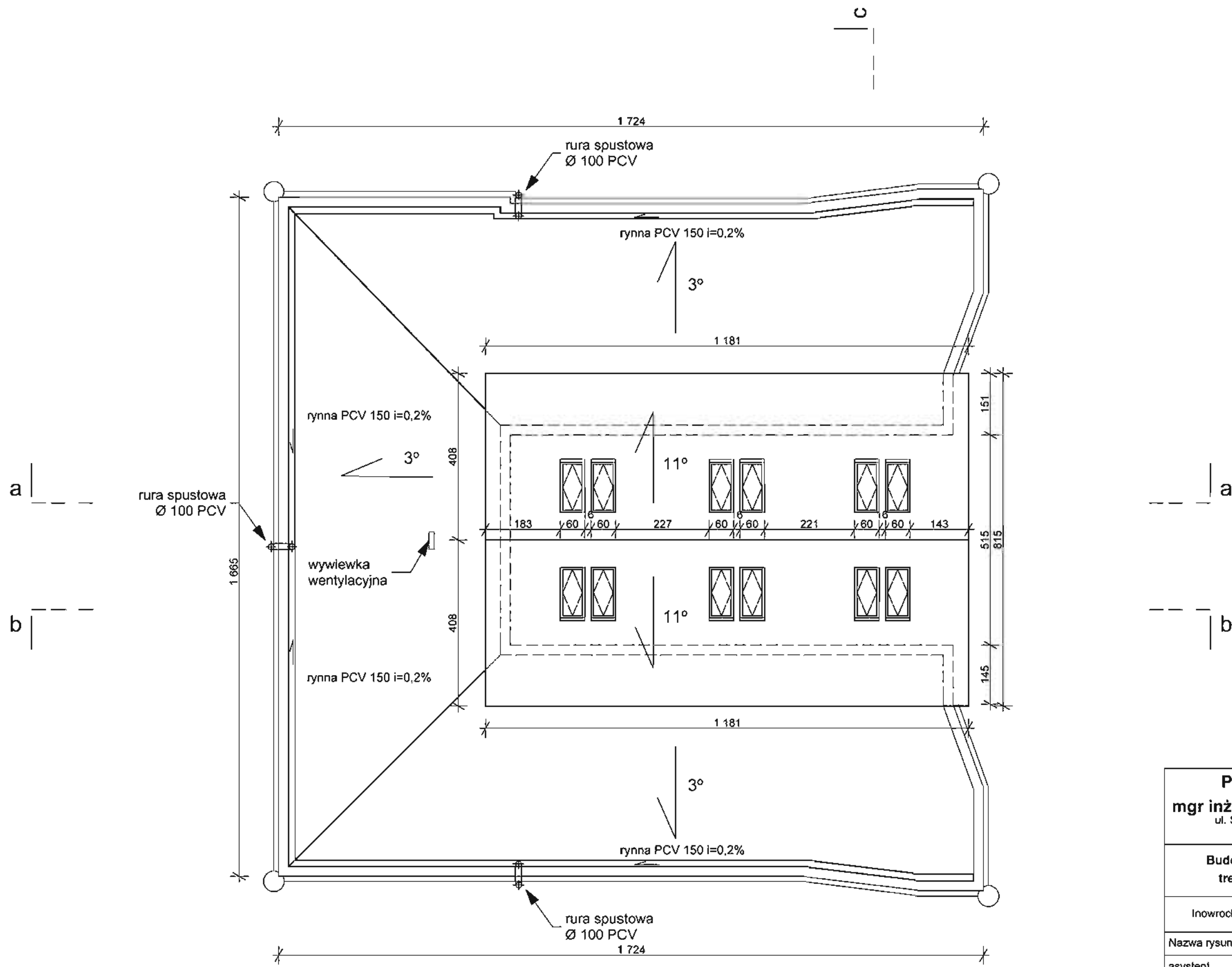
oznaczenia :



Uwaga :

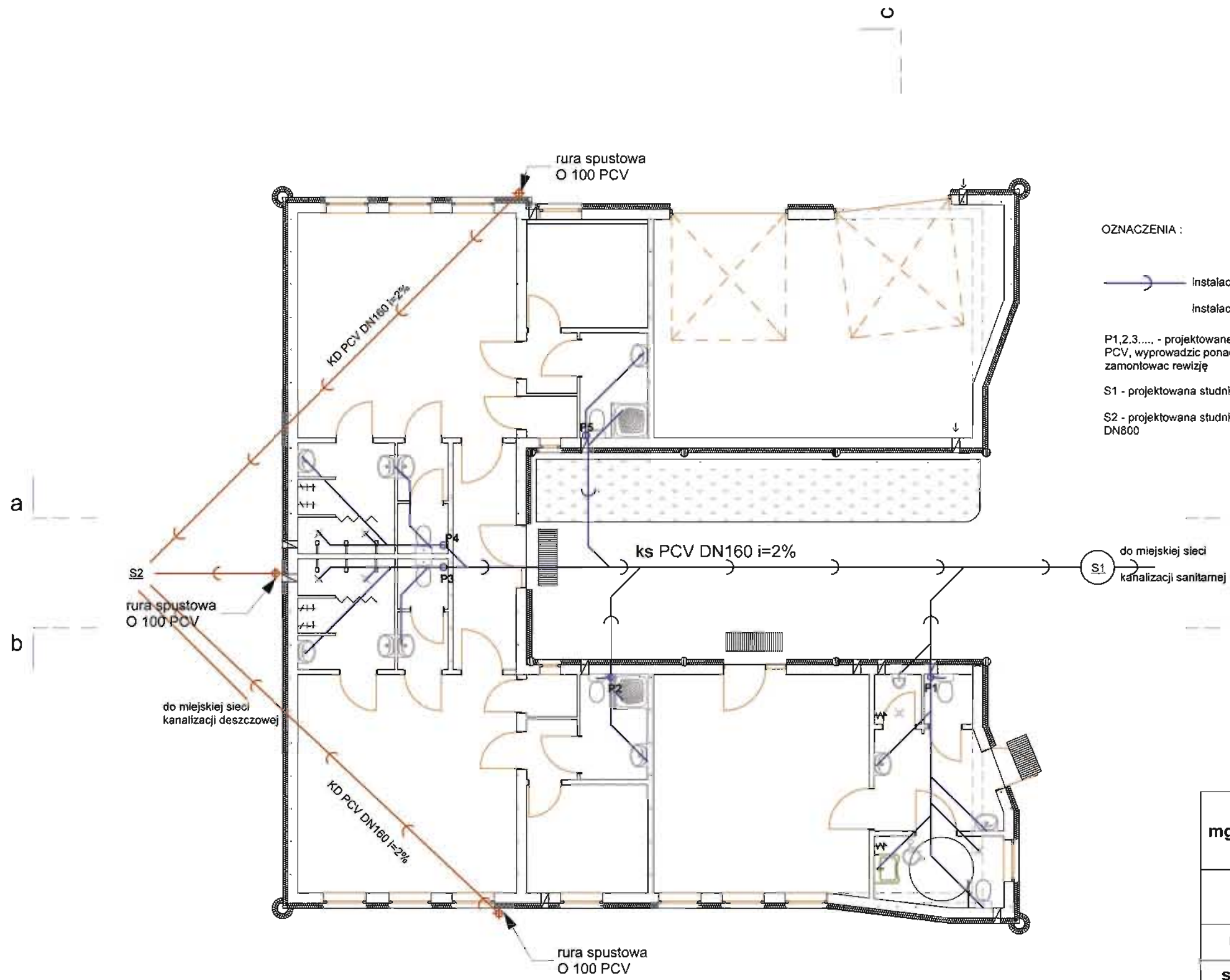
w kabinach ustępowych wentylacja grawitacyjna wspomagana mechanicznie, sprzężona z oświetleniem

Pracownia Projektowa mgr inż. arch. Zdzisław Bałabański ul. Solankowa 66/4, 88-100 Inowrocław tel. 793 071 129, 793 050 345	
Budowa budynku szatniowego przy treningowym boisku piłkarskim	
Inowrocław, ul. , działka nr	
Nazwa rysunku	rzut parteru
asystent	Data 07.08.12
mgr inż. arch. Janusz Bałabański	projektant
mgr inż. arch. Zdzisław Bałabański	Data 07.08.12
upr. bud. nr 244/69	
Skala	1:100
rysunek nr 3	



RZUT DACHU 1:100

Pracownia Projektowa	
mgr inż. arch. Zdzisław Bałabański	
ul. Solankowa 66/4, 88-100 Inowrocław tel. 793 071 129, 793 050 345	
Budowa budynku szatniowego przy treningowym boisku piłkarskim	
Inowrocław, ul. _____, działka nr _____	
Nazwa rysunku rzut dachu	
asystent	Data 07.08.12
mgr inż. arch. Janusz Bałabański	
projektant	Data 07.08.12
mgr inż. arch. Zdzisław Bałabański	
upr. bud. nr 244/69	
Skala	1:100
rysunek nr 6	



OZNACZENIA :

- instalacja kanalizacji sanitarnej
- instalacja kanalizacji deszczowej

P1,2,3..... - projektowane piony kanalizacji sanitarnej DN100 PCV, wyprowadzić ponad dach, zakończyć wywiewką, zamontować rewizję

S1 - projektowana studnia przyłączeniowa kanalizacji sanitarnej DN800

S2 - projektowana studnia przyłączeniowa kanalizacji deszczowej DN800

UWAGA:
 PODEJŚCIA KANALIZACYJNE WYKONAĆ NASTĘPUJĄCYMI RURAMI PCV
 - MUSZLA USTĘPOWA 100
 - UMYWALKA 50
 - ZLEW 75
 - KRATKA ŚCIEKOWA 50
 - PISUAR 50
 SCIEKI Z BUDYNKU ODPROWADZONE PRZEZ STUDZIENKĘ DO ISTNIEJĄCEJ SIECI KANALIZACYJNEJ MIEJSKIEJ PRZYŁĄCZ KANALIZACJI SANITARNEJ NALEŻY WYKONAĆ Z RUR PCV Ø 160 mm NA PODSYPCE PIASKOWEJ. W CELU ZABEZPIECZENIA PRZED ZAMARZANIEM PRZYŁĄCZ KANALIZACYJNY OCIEPLA SIĘ WARSTWA ŻUŻLA. KANALIZACJĘ WEWNĘTRZNA NALEŻY WYKONAĆ Z RUR I KSZTAŁTEK PCV. PRZEWODY POZIOME UKŁADA SIĘ ZE SPADKIEM 2-3% W KIERUNKU PIONU.

Schemat wewnętrznej instalacji kanalizacji sanitarnej i deszczowej 1:100

Pracownia Projektowa
mgr inż. arch. Zdzisław Bałabański
 ul. Solankowa 66/4, 88-100 Inowrocław
 tel. 793 071 129 , 793 050 345

Budowa budynku szatniowego przy treningowym boisku piłkarskim

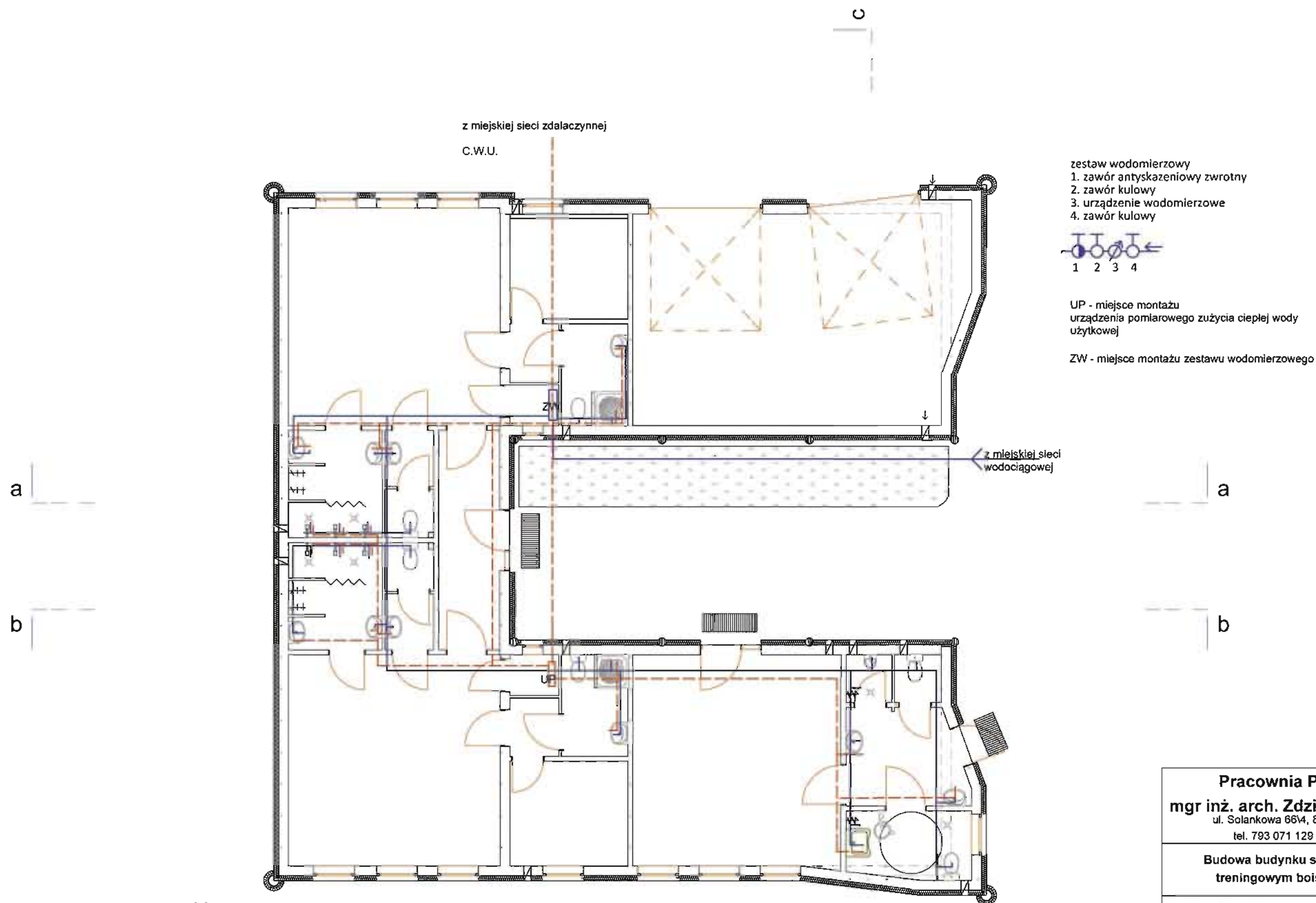
Inowrocław, ul. , działka nr

schemat wewn. inst. kanalizacji

asystent Data 07.08.12
 mgr inż. arch. Janusz Bałabański
 projektant Data 07.08.12
 mgr inż. arch. Zdzisław Bałabański
 upr. bud. nr 244/69

Skala **1:100**

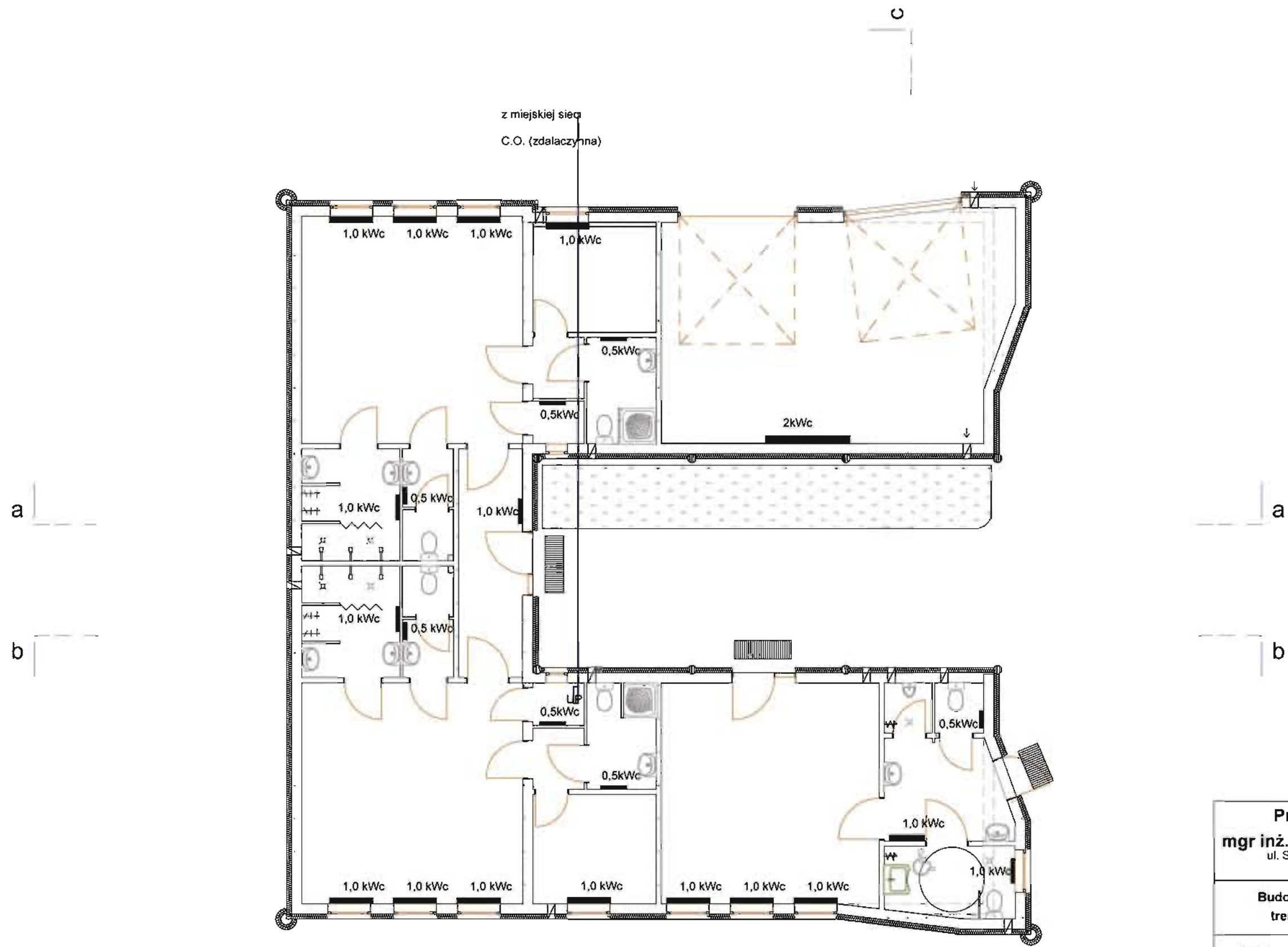
rysunek nr S1



Uwaga:
 Przewody prowadzić pod posadzką, zaprojektowano z rur PE dn15,
 Każde podejście przyboru poprzez zawór kulowy.
 Wszystkie rury izolowane termicznie pianką PIU - woda ciepłą gr. 20mm, woda zimną gr. 13mm.

**Schemat wewnętrznej instalacji wody zimnej i
 ciepłej wody użytkowej 1:100**

Pracownia Projektowa	
mgr inż. arch. Zdzisław Bałabański ul. Solankowa 66/4, 88-100 Inowrocław tel. 793 071 129 , 793 050 345	
Budowa budynku szatniowego przy treningowym boisku piłkarskim	
Inowrocław, ul. , działka nr	
schemat wewn. inst. wody	
asystent	Data 07.08.12
mgr inż. arch. Janusz Bałabański	
projektant	Data 07.08.12
mgr inż. arch. Zdzisław Bałabański	
upr. bud. nr 244/69	
Skala	1:100
rysunek nr S2	

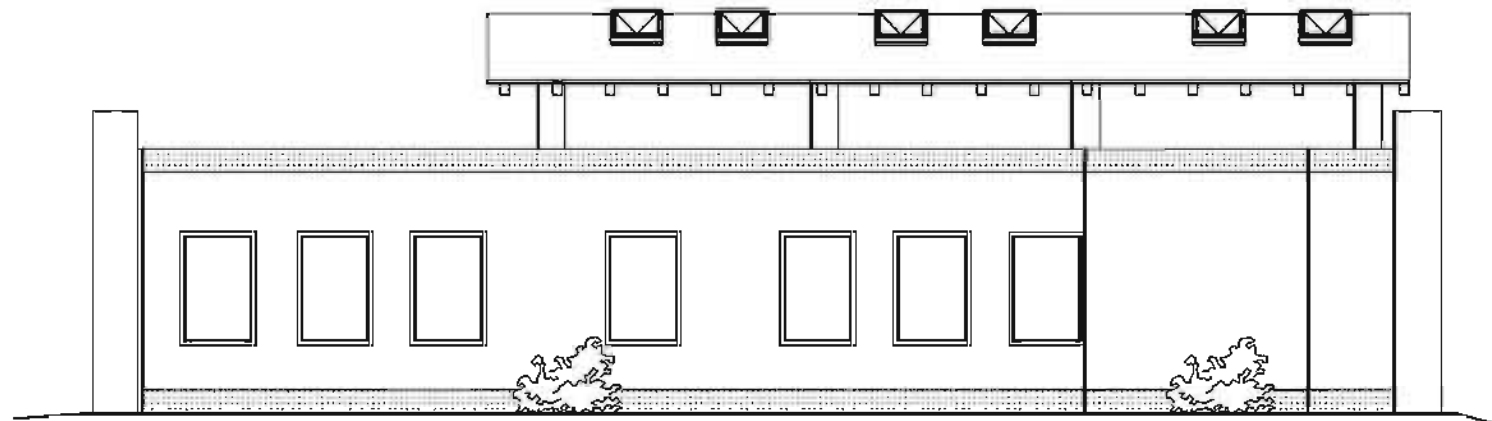
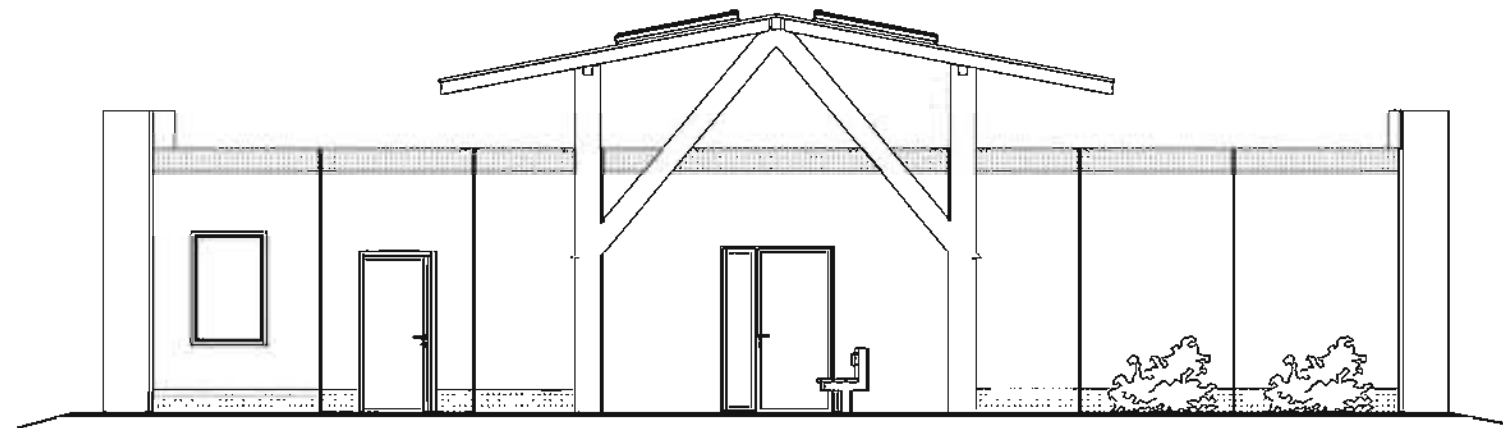


schemat wewnętrznej instalacji centralnego ogrzewania 1:100

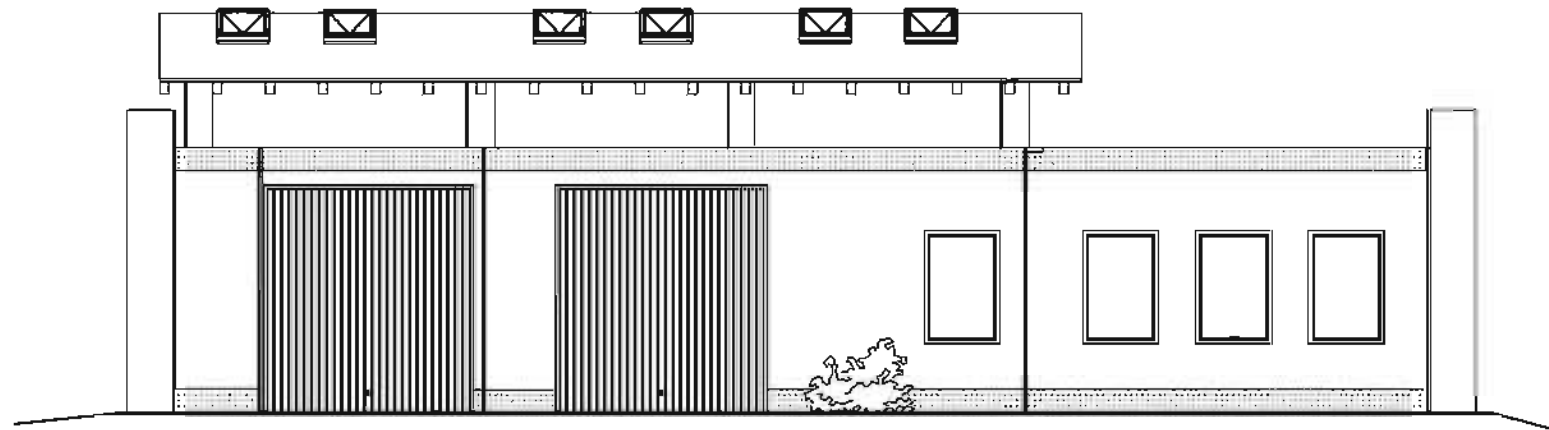
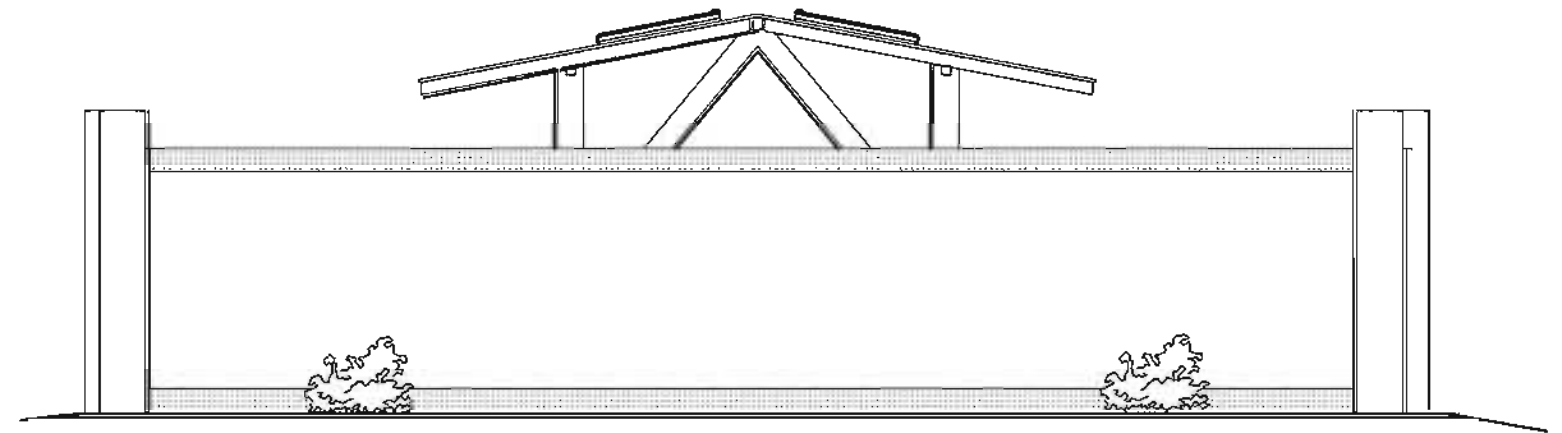
UWAGA :

grzejniki rozmieszcic wg powyższego schematu. Jako przewody zasilające i powrotne zaprojektowano rury miedziane o połączeniach lutowanych. Elementy grzejne to grzejniki płytowe z zaworami termoregulacyjnymi, montowanymi na zasileniu i powrocie.

Pracownia Projektowa mgr inż. arch. Zdzisław Bałabański ul. Solankowa 66/4, 88-100 Inowrocław tel. 793 071 129 , 793 050 345	
Budowa budynku szatniowego przy treningowym boisku piłkarskim	
Inowrocław, ul.	działka nr
schemat wewn. inst. C.O.	
asystent	Data 07.08.12
mgr inż. arch. Janusz Bałabański	
projektant	Data 07.08.12
mgr inż. arch. Zdzisław Bałabański	
upr. bud. nr 244/69	
Skala	1:100
rysunek nr S3	



Pracownia Projektowa	
mgr inż. arch. Zdzisław Bałabański	
ul. Solankowa 66/4, 88-100 Inowrocław	
tel. 793 071 129 , 793 050 345	
Budowa budynku szatniowego przy	
treningowym boisku piłkarskim	
Inowrocław, ul. _____, działka nr _____	
Nazwa rysunku	ELEWACJE
asystent	Data 07.08.12
mgr inż. arch. Janusz Bałabański	
projektant	Data 07.08.12
mgr inż. arch. Zdzisław Bałabański	
upr. bud. nr 244/69	
Skała	1:100
rysunek nr	



Pracownia Projektowa
mgr inż. arch. Zdzisław Bałabański
 ul. Solankowa 66/4, 88-100 Inowrocław
 tel. 793 071 129 . 793 050 345

**Budowa budynku szatniowego przy
 treningowym boisku piłkarskim**

Inowrocław, ul. , działka nr

Nazwa rysunku **ELEWACJE**

asystent Data 07.08.12

mgr inż. arch. Janusz Bałabański

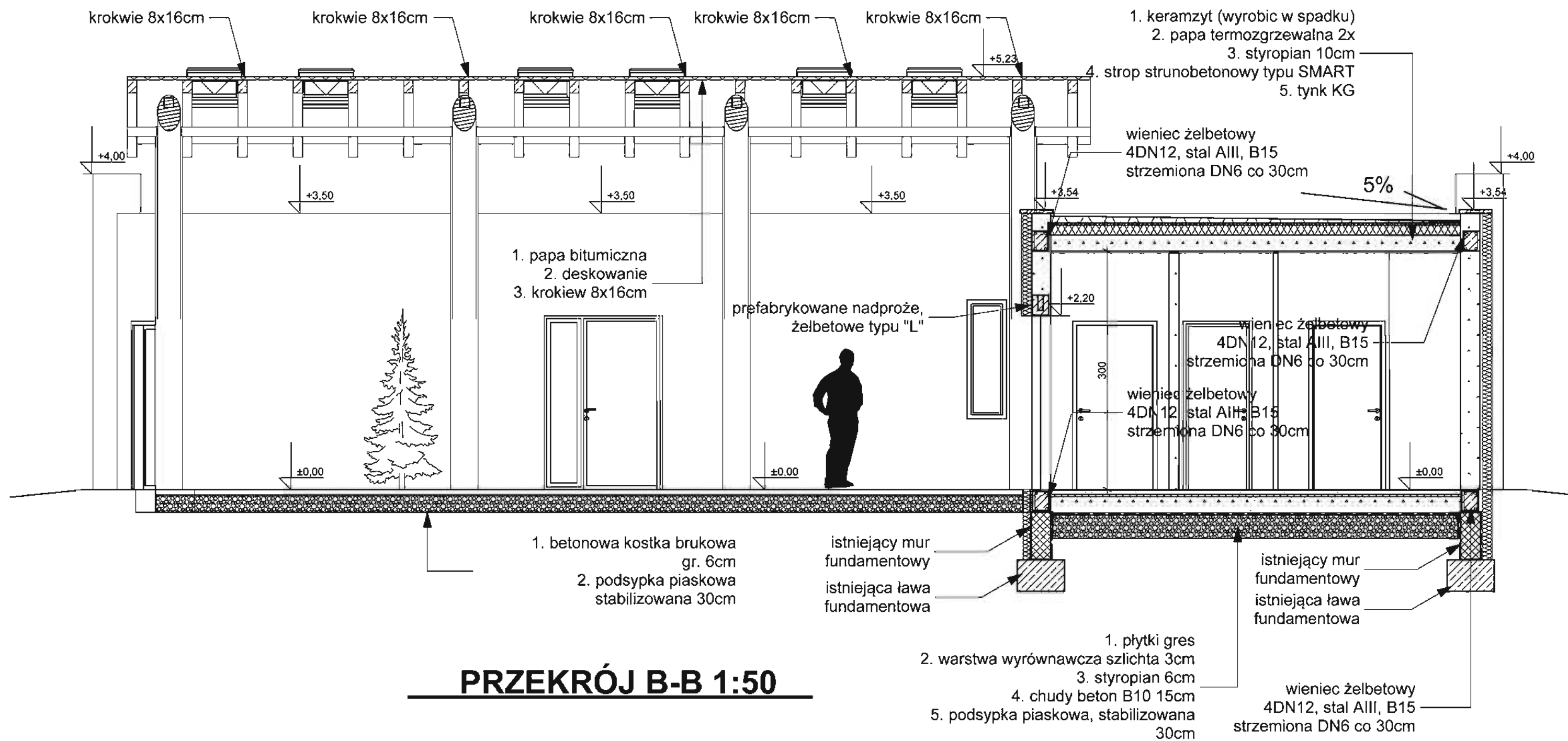
projektant Data 07.08.12

mgr inż. arch. Zdzisław Bałabański

upr. bud. nr 244/69

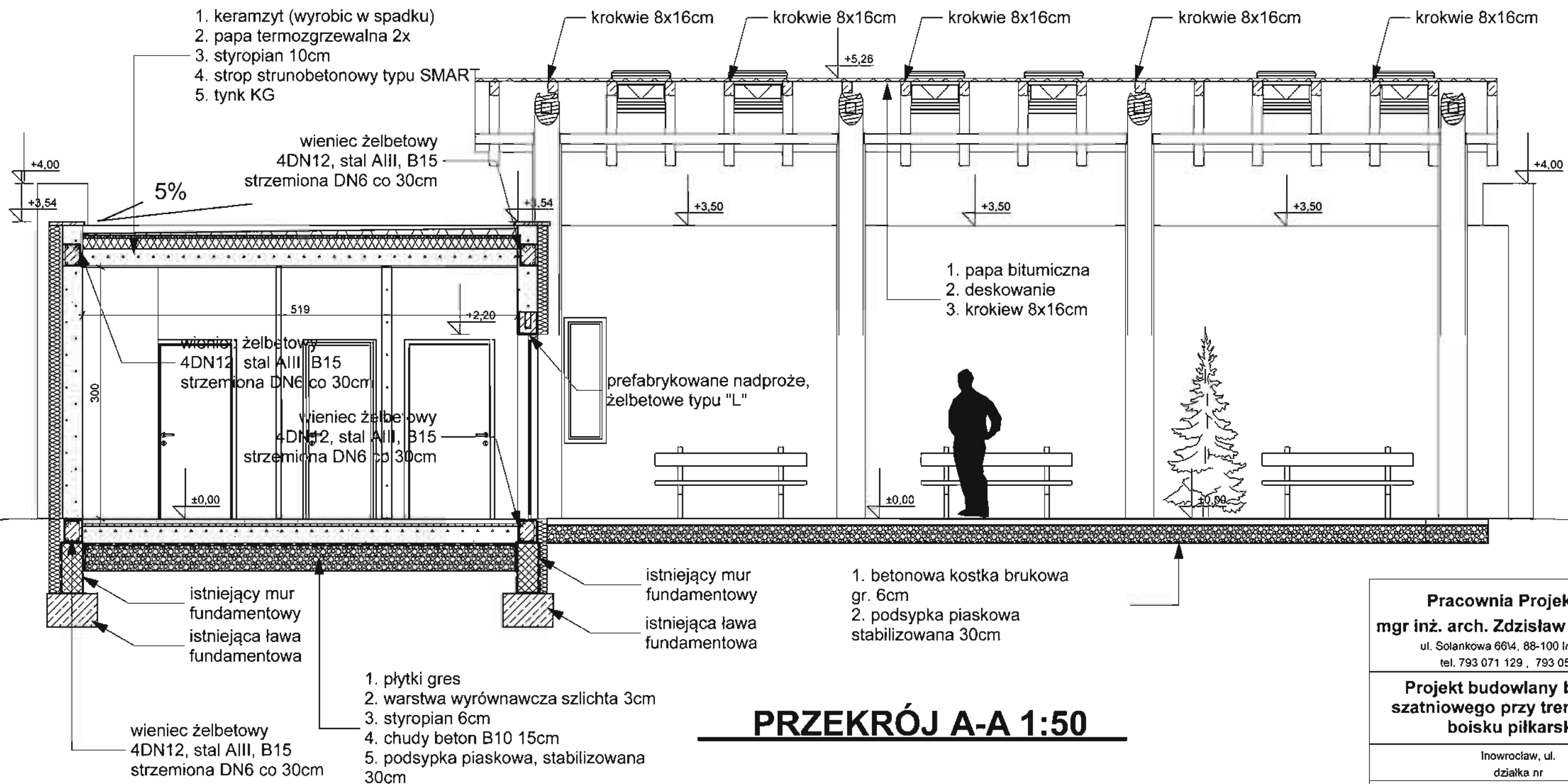
Skala **1:100**

rysunek nr



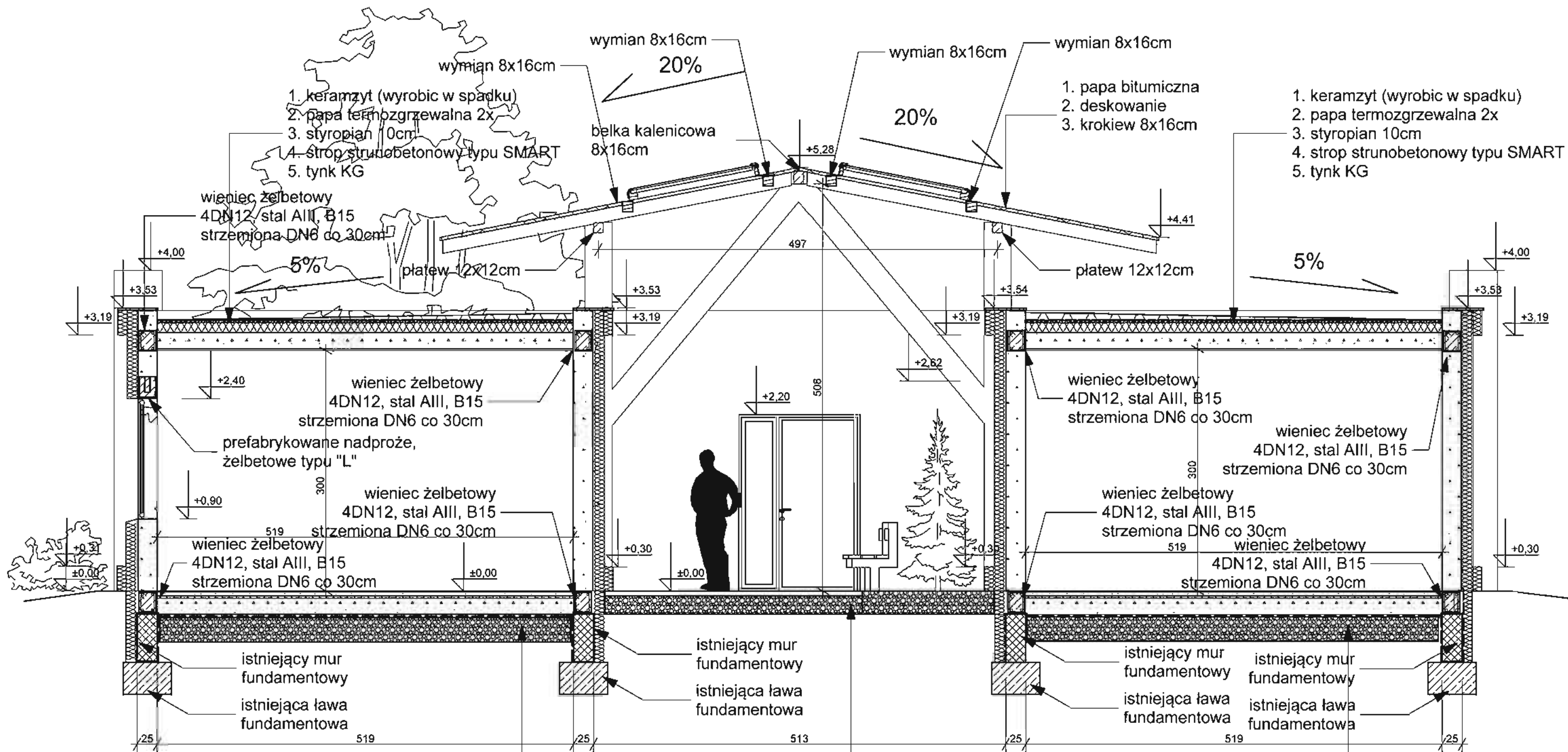
PRZEKRÓJ B-B 1:50

Pracownia Projektowa mgr inż. arch. Zdzisław Bałabański ul. Solankowa 66/4, 88-100 Inowrocław tel. 793 071 129, 793 050 345		Przekrój B-B	
Projekt budowlany budynku szatniowego przy treningowym boisku piłkarskim		asystent mgr inż. arch. Janusz Bałabański	Data 02.08.12
Inowrocław, ul. działka nr		projektant mgr inż. arch. Zdzisław Bałabański upr. bud. nr 244169	Data 02.08.12
		Skala 1:50	rysunek nr



PRZEKRÓJ A-A 1:50

Pracownia Projektowa	
mgr inż. arch. Zdzisław Bałabański	
ul. Solankowa 66/4, 88-100 Inowrocław tel. 793 071 129, 793 050 345	
Projekt budowlany budynku szatniowego przy treningowym boisku piłkarskim	
Inowrocław, ul. działka nr	
Przekrój A-A	
asystent mgr inż. arch. Janusz Bałabański	Data 02.08.12
projektant mgr inż. arch. Zdzisław Bałabański upr. bud. nr 244169	Data 02.08.12
Skala 1:50	rysunek nr



1. płytki gres
2. warstwa wyrównawcza szlichta 3cm
3. styropian 6cm
4. chudy beton B10 15cm
5. podsypka piaskowa, stabilizowana 30cm

1. betonowa kostka brukowa gr. 6cm
2. podsypka piaskowa stabilizowana 30cm

1. płytki gres
2. warstwa wyrównawcza szlichta 3cm
3. styropian 6cm
4. chudy beton B10 15cm
5. podsypka piaskowa, stabilizowana 30cm

PRZEKRÓJ C-C 1:50

Pracownia Projektowa
mgr inż. arch. Zdzisław Bałabański
 ul. Solankowa 66/4, 88-100 Inowrocław
 tel. 793 071 129, 793 050 345

Projekt budowlany szatniowego przy treningowym boisku piłkarskim

Inowrocław, ul. działka nr

Przekrój C-C

asystent mgr inż. arch. Janusz Bałabański Data 02.08.12

projektant mgr inż. arch. Zdzisław Bałabański upr. bud. nr 244169 Data 02.08.12

Skala **1:50** rysunek nr

Opis techniczny

1. Podstawa opracowania

- zlecenie inwestora
- wytyczne inwestora
- projekt branży budowlanej
- normy i obowiązujące przepisy

2. Zakres opracowania

- tablica rozdzielcza
- instalacja światła i gniazd wtyczkowych
- ochrona od porażen

3. Tablica rozdzielcza

Dla zasilania obwodów odbiorczych zaprojektowano tablicę rozdzielczą TR wyposażoną w aparaturę modułową – schemat wykazano na rys. nr E-2.

4. Instalacja światła i gniazd wtyczkowych

Zaprojektowano oświetlenie ogólne bezpośrednie – typy opraw podano na rysunku nr E-1. Oprawy na ścianach montować na wysokości 2,2 m.

Instalacje światła wykonać przewodem YDYpżo o przekroju $1,5 \text{ mm}^2$, a gniazd wtyczkowych przewodem YDYpżo $3 \times 2,5 \text{ mm}^2$ p/t; osprzęt podtynkowy IP20.

W puszcze pod wyłącznikiem światła w sanitariatach należy zamontować przełącznik z opóźnieniem czasowym przeznaczony do sterowania wentylatorami kanałowymi (wentylatory ujęte w projekcie branży sanitarnej).

Łączniki montować na wysokości 1,4 m.

Gniazda wtyczkowe p/t 2P+PE IP44 w sanitariatach i 2(2P+PE) IP20 w garażu montować na wysokości 1,2 m; w pozostałych pomieszczeniach gniazda 2(2P+PE) IP20 montować na wysokości 0,3 m.

5. Ochrona od porażen

W instalacjach odbiorczych jako ochronę od porażen należy stosować samoczynne wyłączenie napięcia w układzie sieciowym wg „Warunków przyłączenia do sieci” za pomocą wyłączników nadprądowych i różnicowoprądowych.

Do wszystkich odbiorników – oprawy, gniazda wtyczkowe i t.p. doprowadzić przewód PE.

Pod tablicą rozdzielczą TR należy zamontować główną szynę uziemiającą przyłączoną uziomu o rezystancji mniejszej niż 10Ω - uziom wykonany łącznie z WLZ nie wchodzi w zakres niniejszego opracowania.

Połączenia wyrównawcze główne – z szyną GSU – wykonać przewodem LgYżo 16 mm^2 z:

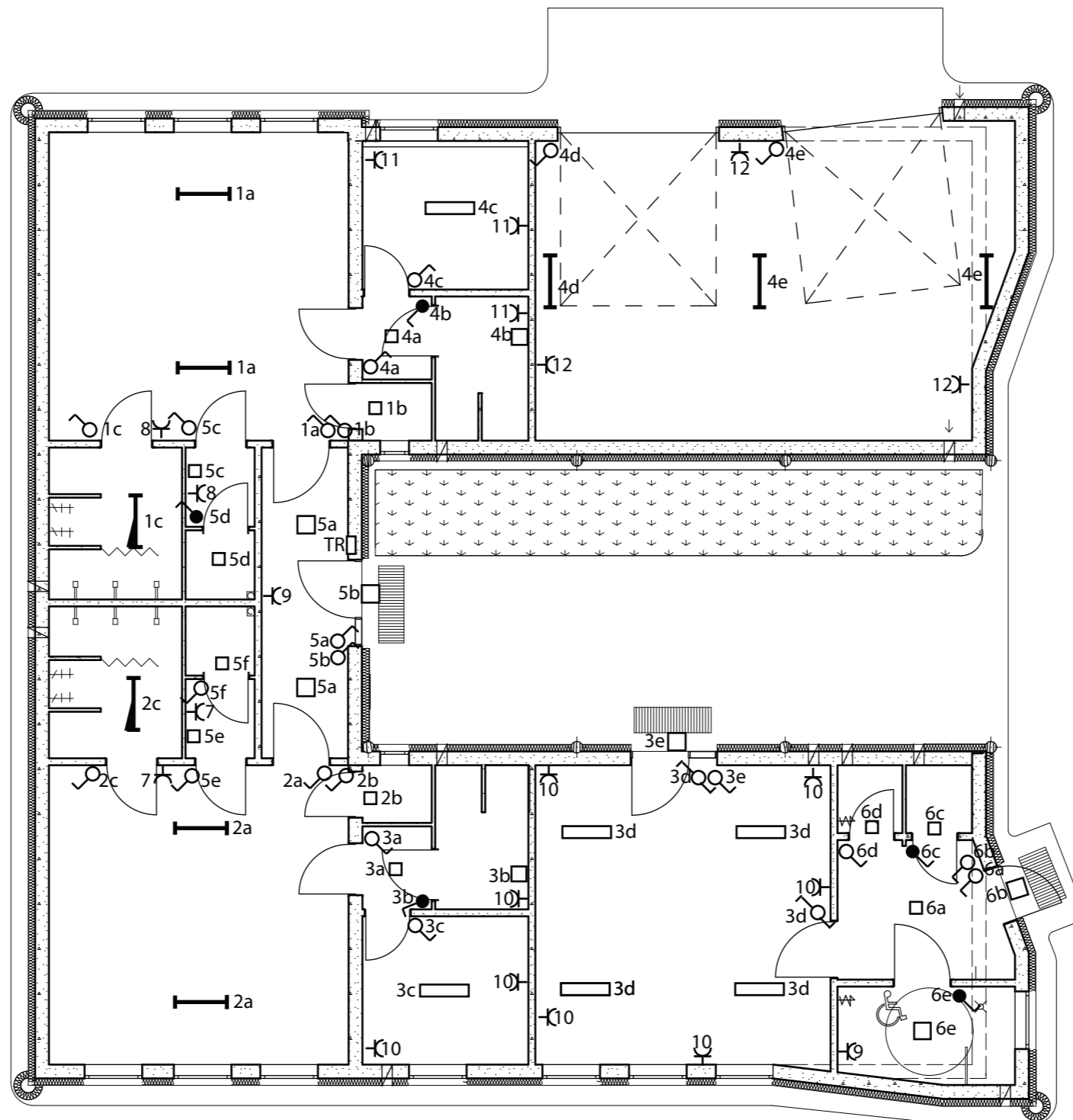
- zaciskiem PE tablicy TG
- metalowymi rurociągami wody, kanalizacji, c.o. i t.p

Połączenia wyrównawcze główne wykonać w sposób trwały za pomocą połączeń skręcanych, końcówki przewodów na styku z elementami stalowymi cynować.

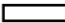




6. Uwagi końcowe

Przed przekazaniem instalacji do eksploatacji należy wykonać pomiary skuteczności ochrony od porażen, rezystancji uziomu i izolacji przewodów.


Wszystkie roboty montażowe wykonać zgodnie z obowiązującymi przepisami i WTWIORBM.



Oprawy firmy LUG

-  LUGCLASSIC N/T SLA 2x36 W IP20 BO.003
-  ATLANTYK 3 T8 2x36 W IP65 EO.044PS
-  ATLANTYK 3 T8 1x36 W IP65 EO.047PC z modułem awaryjnym
-  RONDO 2x9 W IP65 EP.021.1
-  RONDO 2x18 W IP65 EP.022.1

Oprawy na ścianach montować na wysokości 2,2m

 Łącznik+przełącznik czasowy nr ref. 0492 30 - f-my Legrand

Numeracja obwodów, typy i przekroje przewodów wg rys. nr E 2

Pracownia Projektowa mgr inż. arch. Zdzisław Bałabański ul. Solankowa 66/4, 88-100 Inowrocław tel. 793 071 129 , 793 050 345	
budowa budynku szatniowego przy treningowym boisku piłkarskim	
działka nr 9/4 miejscowość: 88-100 INOWROCŁAW	
inwestor: OSiR ul. Niepodległości 4 88-100Inowrocław	
projektant inż. Andrzej Staniszewski upr. bud. nr 664/75/Bg	Data sierpień 2012
Skala 1:100	rysunek nr E1
Nazwa rysunku instalacje światła i gniazd wtykowych	

