

ZARZĄDZENIE NR 6/15
DYREKTORA OŚRODKA SPORTU I REKREACJI W INOWROCŁAWIU
z dnia 4 lutego 2015 r.

w sprawie wprowadzenia zmian do Regulaminu Organizacyjnego Ośrodka Sportu i Rekreacji w Inowrocławiu

Na podstawie § 4 pkt 8 Statutu Ośrodka Sportu i Rekreacji w Inowrocławiu stanowiącego załącznik do uchwały nr XLVI/662/2010 Rady Miejskiej Inowrocławia z dnia 27 września 2010 r. w sprawie zmian w zakresie działania Ośrodka Sportu i Rekreacji w Inowrocławiu oraz nadania mu statutu,

z a r z ą d z a s i ę
c o n a s t ę p u j e:

§ 1. W załączniku nr 1 do zarządzenia nr 36/10 Dyrektora Ośrodka Sportu i Rekreacji w Inowrocławiu z dnia 10 grudnia 2010 r. w sprawie wprowadzenia Regulaminu Organizacyjnego Ośrodka Sportu i Rekreacji w Inowrocławiu zmienionego zarządzeniem nr 10/11 z dnia 3 marca 2011 r., zarządzeniem nr 28/11 z dnia 8 czerwca 2011 r., zarządzeniem nr 50/11 z dnia 20 października 2011 r., zarządzeniem nr 58/11 z dnia 8 grudnia 2011 r., zarządzeniem nr 35/12 z dnia 28 grudnia 2012 r., zarządzeniem nr 13/13 z dnia 17 kwietnia 2013 r., zarządzeniem nr 31/13 z dnia 12 grudnia 2013 r., zarządzeniem nr 6/14 z dnia 31 stycznia 2014 r., zarządzeniem nr 25/14 z dnia 30 maja 2014 r. oraz zarządzeniem nr 36/14 z dnia 29 sierpnia 2014 r.:

- 1) w § 10 ust. 2 wykreśla się lit. c,
- 2) w § 20 ust. 2 wykreśla się lit. c,
- 3) w części B Spisu treści ulega zmianie schemat organizacyjny, który stanowi załącznik do niniejszego zarządzenia.

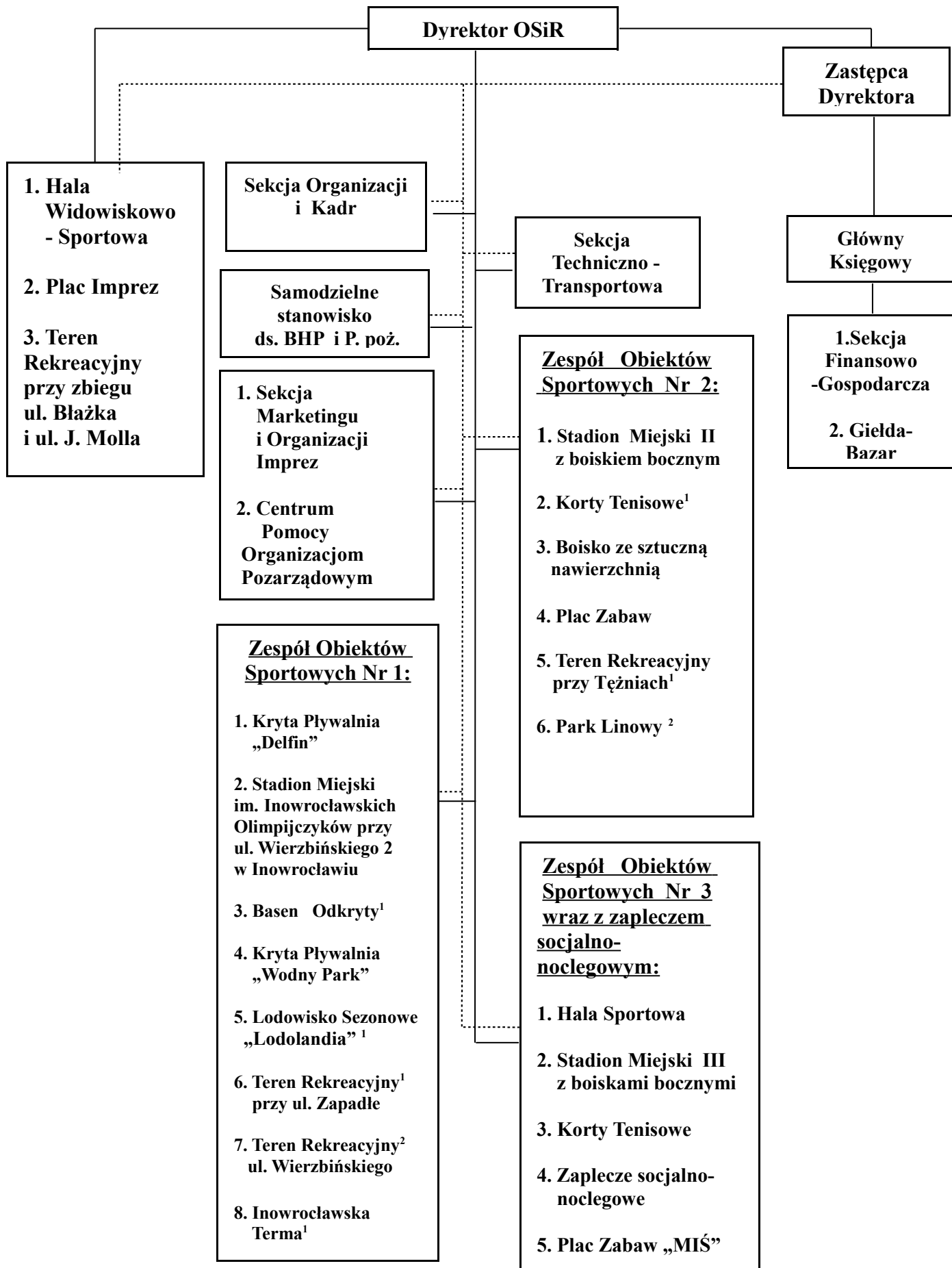
§ 2. Pozostałe zapisy Regulaminu Organizacyjnego Ośrodka Sportu i Rekreacji w Inowrocławiu pozostają bez zmian.

§ 3. Zarządzenie wchodzi w życie z dniem podpisania.

Dyrektor
Ośrodka Sportu i Rekreacji
w Inowrocławiu

Wiesława Pawłowska

B. Schemat organizacyjny



¹ Komórka organizacyjna sezonowa.

² Komórka organizacyjna w dzierżawie.

————— Podległość bezpośrednia.

..... Podległość bezpośrednia w zakresie ekonomicznym.