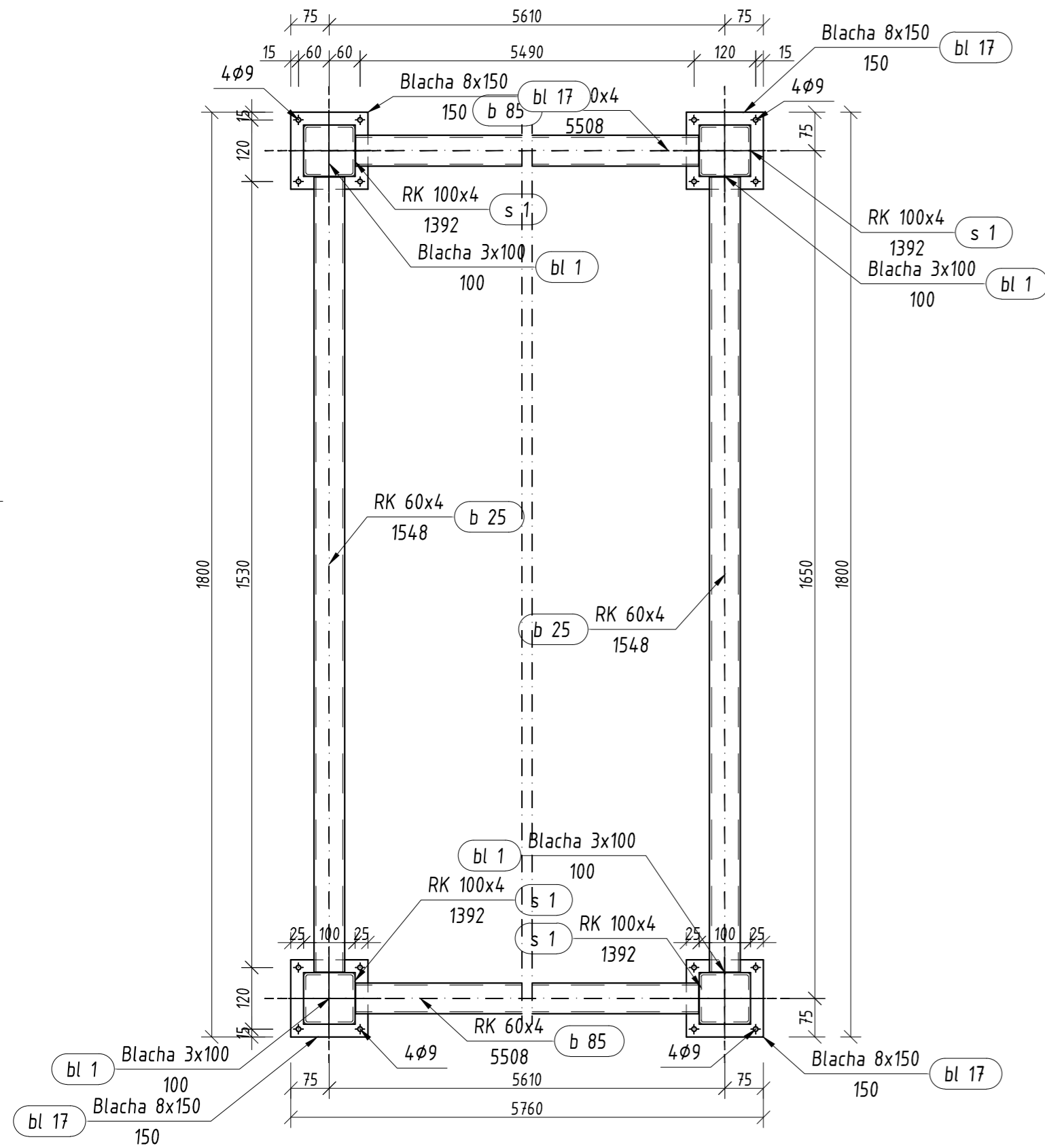
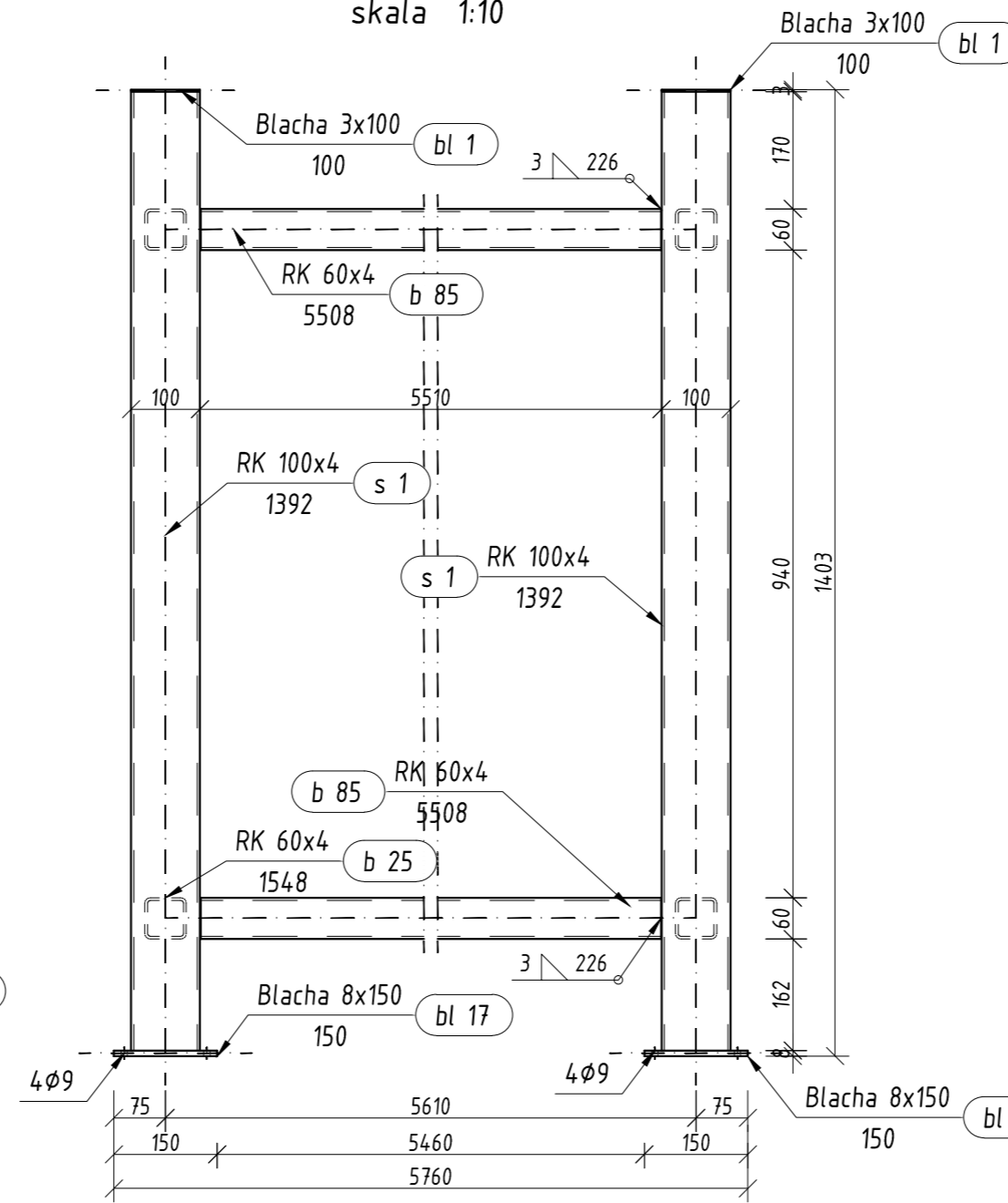


Pozycja	Przekrój	Gatunek	Liczba	Długość (mm)	Masa		
					Jednostkowa (kg/m)	Elementu (kg)	Całkowita (kg)
Pozycja R 1 Liczba=1 Masa Elementu=261,23(kg)							
b 25	RK 60x4	S 235	4	1548.00	6,710	10,39	41,55
b 85	RK 60x4	S 235	4	5508.00	6,710	36,96	147,83
bl 1	BLACHA 3x100	S 235	4	100.00		0,24	0,94
bl 17	BLACHA 8x150	S 235	4	150.00		1,40	5,59
s 1	RK 100x4	S 235	4	1392.00	11,730	16,33	65,31
							261,23
Masa łączna elementów (kg)							261,23
Dodatek na spoiny : 2.0 % (kg)							5,22
Masa całkowita (kg)							266,45

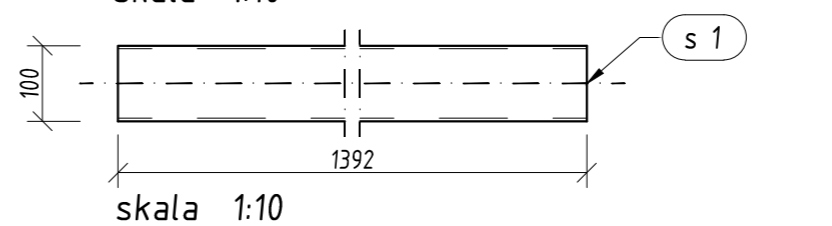
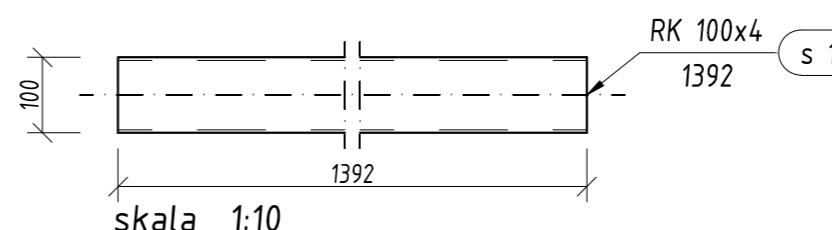
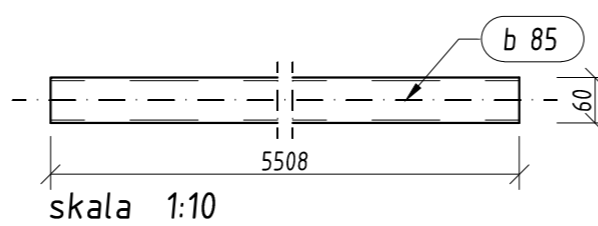
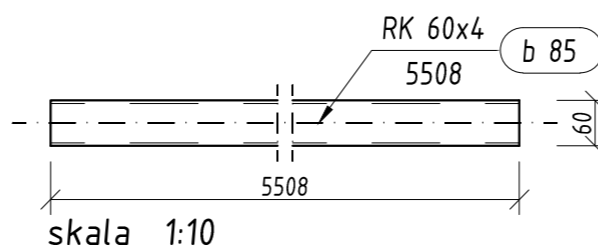
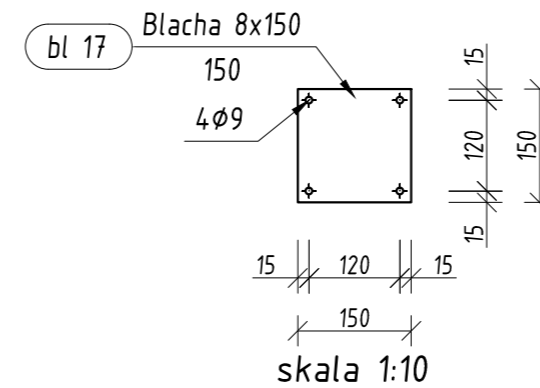
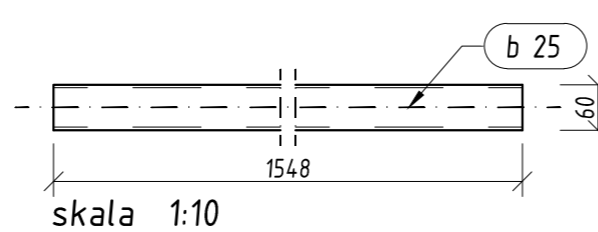
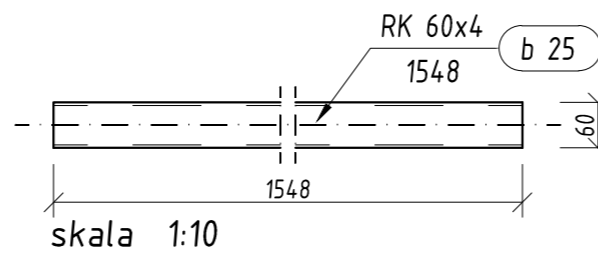
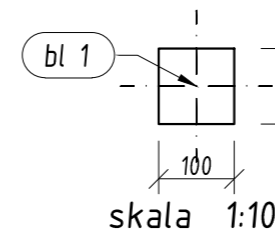
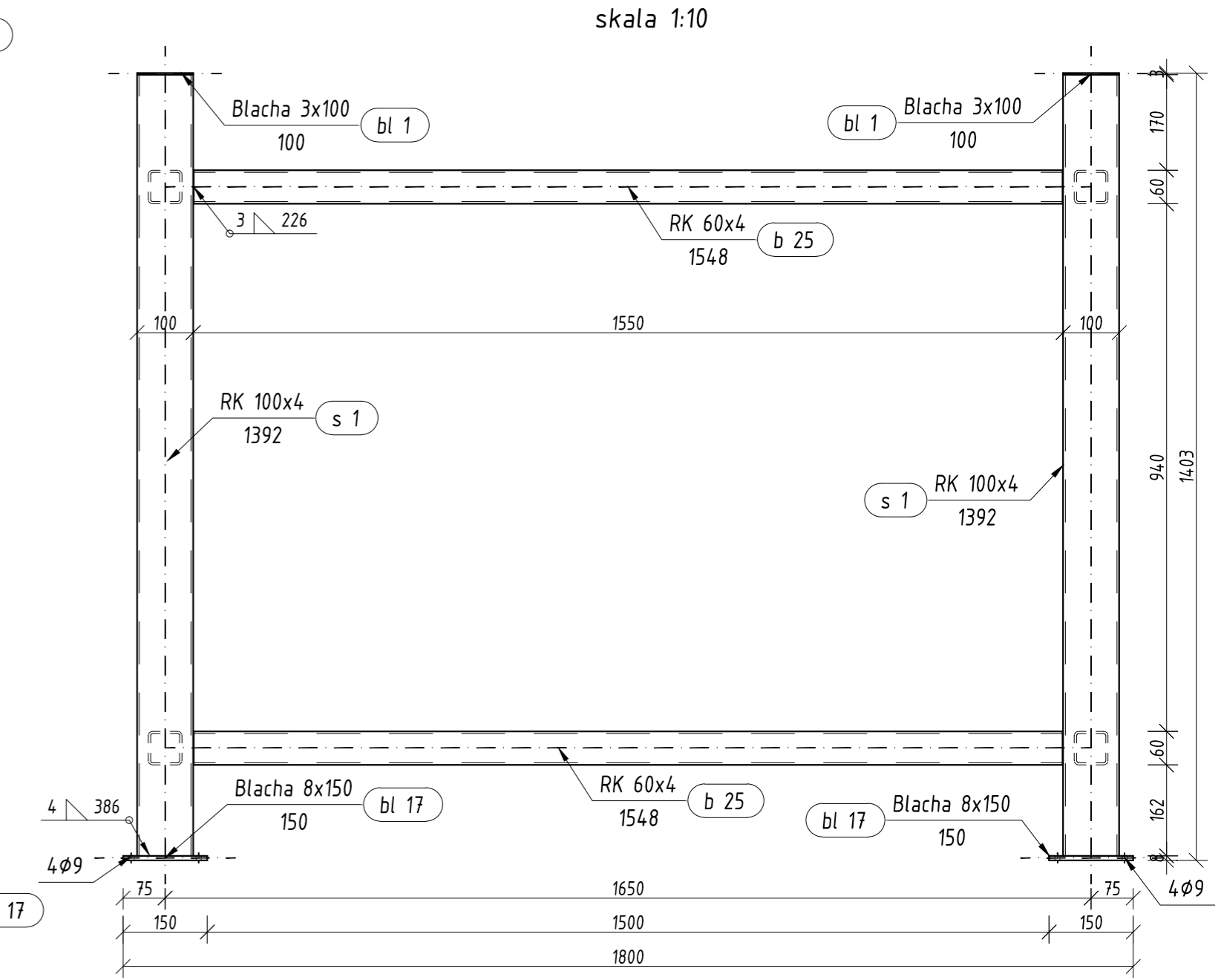
R 1 Widok z góry skala 1:10



R 1 szt. 1 skala 1:10



R 1 Widok z boku skala 1:10



**UWAGI !**

1. Stal: S 235
2. Warunki wykonania i odbioru wg PN-B-06200 jak dla konstrukcji klasy 3
3. Wykonawca konstrukcji powinien opracować plan spawania zgodnie z pkt. 5.2 ww. normy
4. Zabezpieczenie antykorozyjne:
  - a) powierzczenia: Sa 2 1/2 (wg PN-ISO 8501-1)
  - b) warstwa podkładowa: 1x60 um EPOXYKOR M
  - c) warstwa środkowa: 1x60 um EPOXYKOR M
  - d) warstwa nawierzchniowa: 1x60 um PURMAL S30 (RAL ustalić z inwestorem)
5. Elektrody ER346 lub warsztatowo łukiem krytym (automatycznie lub półautomatycznie)
6. Spoiny nieoznaczone wykonać 0.7 gr. cieńszego z łączonych elementów
7. Spoiny opisane przy jednym elemencie dotyczą wszystkich elementów o tym samym numerze
8. Wymiary sprawdzić na budowie
9. Rozpatrywać łącznie z Nr rys. K/05 i K/06

<b>WAstudio</b> Autorska Pracownia Architektoniczna <b>WOJCIECH JERZY ARCZYŃSKI</b>				
88-100 Inowrocław, ul. Wojska Polskiego 9/4 tel.0-52-352-67-60; fax 0-52-352-67-61 kom. 0-602-319-034;				
<b>INWESTOR:</b> Urząd Miejski w Inowrocławiu 88-100 INOWROCLAW, ul. Prezydenta Franklina Roosevelta 36		<b>RODZAJ OPRAWOWANIA</b> P. W.		
<b>TEMAT:</b> Modernizacja Stadionu Miejskiego Konstrukcja wejścia głównego na stadion				
<b>FUNKCJA</b>	<b>IMIĘ I NAZWISKO</b>	<b>PODPIS</b>	<b>DATA</b>	<b>NAZWA RYSUNKU</b>
KIER. PRACOWNI	mgr inż. arch. Wojciech Arczyński Upr. Proj. Nr UAN-KZ-7210/215/87 <small>Wykonano zgodnie z obowiązującymi przepisami i standardami w dziedzinie inżynierii architektury w szczególności w zakresie projektowania i wykonania konstrukcji stalowych bez ograniczeń</small>		20.12.2010	Konstrukcja stalowa - Poz. R 1
PROJEKTANT	mgr inż. Zbigniew Wróbel Upr. Proj. Nr WKP/0218/POOK/04 <small>Wykonano zgodnie z obowiązującymi przepisami i standardami w dziedzinie inżynierii budowlanej w szczególności w zakresie projektowania i wykonania konstrukcji stalowych bez ograniczeń</small>		20.12.2010	BRANŻA konstr. - bud.
SPRAWDZAJĄCY	inż. Sławomir Mruk Upr. Proj. Nr GPB. 1.7342-54/98 <small>Wykonano zgodnie z obowiązującymi przepisami i standardami w dziedzinie inżynierii budowlanej w szczególności w zakresie projektowania i wykonania konstrukcji stalowych bez ograniczeń</small>		20.12.2010	SKALA 1:10 NR ZLECENIA NR RYS. K/26