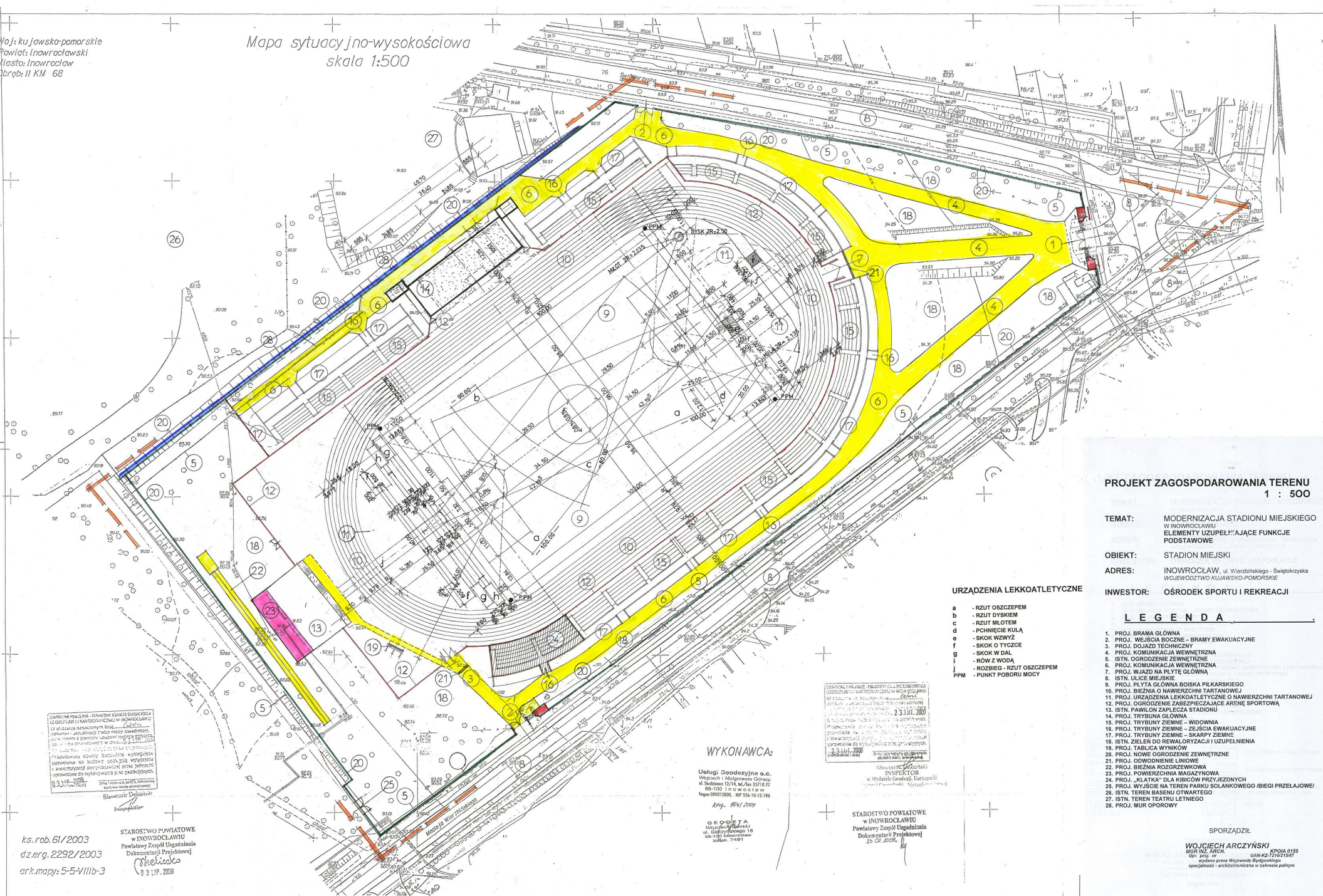


Woj. kujawsko-pomorskie
Powiat inowrocławski
Miasto inowrocław
Obreń: II KM 6B

Mapa sytuacyjno-wysokościowa
skala 1:500



Wzrostki i inne symbole techniczne stosowane w niniejszym projekcie zgodnie z wytycznymi zawartymi w załączniku nr 1 do projektu. Wzrostki i symbole techniczne stosowane w niniejszym projekcie zgodnie z wytycznymi zawartymi w załączniku nr 1 do projektu.

ks.rob.61/2003
dz.erg.2292/2003
ark.mapy:5-5-VIIIb-3

STAROSTWO POWIATOWE
w INOWROCŁAWIU
Powiatowy Zespół Urbanistyczny
Dokumentacja Projektowa
3 1 I P. 2008

WYKONAWCA:
Usługi Geodezyjne s.c.
Wspólni i Majątkowo Górnicy
ul. Świerzyńskiego 18
88-100 Inowrocław
Regon 140030000, NIP 146.16.16.14
Arty. 20/4/2009

OPINIA TECHNICZNA
INŻYNIER
INSPEKTOR
w dziedzinie Geodezji, Kartografii
i Inżynierii Lądowej
NIP 146.16.16.14

STAROSTWO POWIATOWE
w INOWROCŁAWIU
Powiatowy Zespół Urbanistyczny
Dokumentacja Projektowa
15.07.2008

- URZĄDZENIA LEKKOATLETYCZNE
- a - RZUT OSZCZEP
 - b - RZUT DYSKIEM
 - c - RZUT MŁOTEM
 - d - PCHNIECIE KULĄ
 - e - SKOK WZDYW
 - f - SKOK O TYCZCE
 - g - SKOK W DAL
 - h - RÓW Z WODĄ
 - i - ROZBIEG - RZUT OSZCZEP
 - PPM - PUNKT POBORU MOCY

PROJEKT ZAGOSPODAROWANIA TERENU
1 : 500

TEMAT: MODERNIZACJA STADIONU MIEJSKIEGO
W INOWROCŁAWIU
ELEMENTY UZUPEŁNIAJĄCE FUNKCJE
PODSTAWOWE

OBIEKT: STADION MIEJSKI

ADRES: INOWROCŁAW, ul. Wierzbńskiego - Świętokrzyska
WOJEWÓDZTWO KUJAWSKO-POMORSKIE

INWESTOR: OŚRODEK SPORTU I REKREACJI

LEGENDA

1. PROJ. BRAMA GŁÓWNA
2. PROJ. WEJŚCIA BOCZNE - BRAMY EWAKUACYJNE
3. PROJ. DOJAZD TECHNICZNY
4. PROJ. KOMUNIKACJA WEWNĘTRZNA
5. ISTN. OGRODZENIE ZEWNĘTRZNE
6. PROJ. KOMUNIKACJA WEWNĘTRZNA
7. PROJ. WIJAZD NA PŁYTE GŁÓWNE
8. ISTN. ULICE MIEJSKIE
9. PROJ. PŁYTA GŁÓWNA BOISKA PIŁKARSKIEGO
10. PROJ. BIEŻNIA O NAWIERZCHNI TARTANOWEJ
11. PROJ. URZĄDZENIA LEKKOATLETYCZNE O NAWIERZCHNI TARTANOWEJ
12. PROJ. OGRODZENIE ZABEZPECZAJĄCE ARENĘ SPORTOWĄ
13. ISTN. PAWILON ZAPLECZA STADIONU
14. PROJ. TRYBUNA GŁÓWNA
15. PROJ. TRYBUNY ZIEMNE - WIDOWNIA
16. PROJ. TRYBUNY ZIEMNE - ZEJŚCIA EWAKUACYJNE
17. PROJ. TRYBUNY ZIEMNE - SKARPY ZIEMNE
18. ISTN. ZIELEN DO REWALORYZACJI I UZIELNIENIA
19. PROJ. TABLICA WYNIKÓW
20. PROJ. NOWE OGRODZENIE ZEWNĘTRZNE
21. PROJ. ODWODNIENIE LINIOWE
22. PROJ. BIEŻNIA ROZKAZKOWA
23. PROJ. POWIERZCHNIA MAGAZYNOWA
24. PROJ. "KŁATKA" DLA KIBICÓW PRZYJEZDZNYCH
25. PROJ. WYJŚCIE NA TEREN PARKU SOŁANKOWEGO /BIEGI PRZELAJOWE/
26. ISTN. TEREN BASENU OTWARTEGO
27. ISTN. TEREN TEATRU LETNIEGO
28. PROJ. MUR OPOROWY

SPORZĄDZIŁ
WOJCIECH ARCZYŃSKI
MGR INŻ. ARCH. KPOIA 0159
LUB 6271921067
wydane przez Województwo Bydgoskiego
specjalność: architektoniczna w zakresie planów