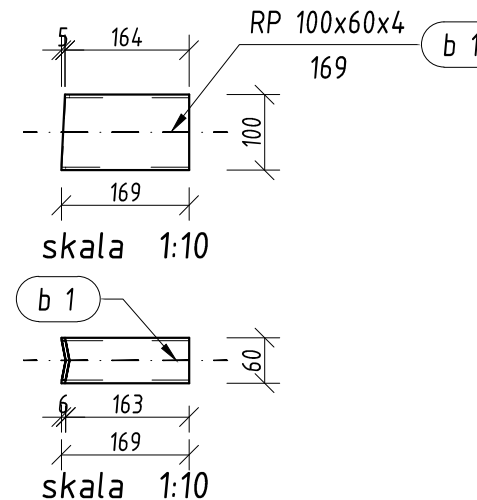
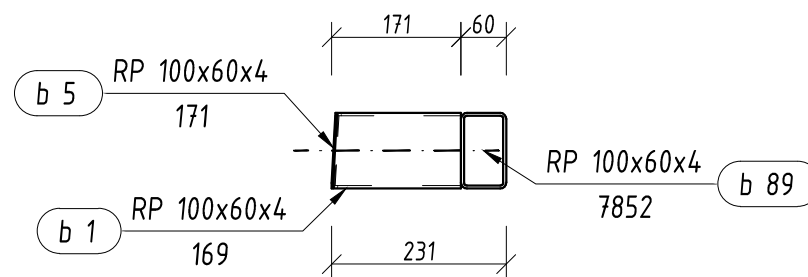
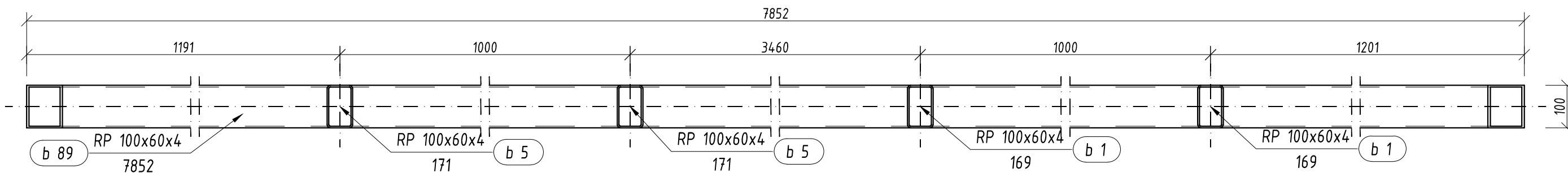


Pozycja	Przekrój	Gatunek	Liczba	Długość (mm)	Masa		
					Jednostkowa (kg/m)	Elementu (kg)	Całkowita (kg)
Pozycja Dd 4 Liczba=1 Masa Elementu=78,66(kg)							
b 1	RP 100x60x4	S 235	2	168.93	9,220	1,56	3,12
b 5	RP 100x60x4	S 235	2	170.92	9,220	1,58	3,15
b 89	RP 100x60x4	S 235	1	7851.87	9,220	72,39	72,39
							78,66
Masa łączna elementów (kg)							78,66
Dodatek na spoiny : 2.0 % (kg)							1,57
Masa całkowita (kg)							80,23

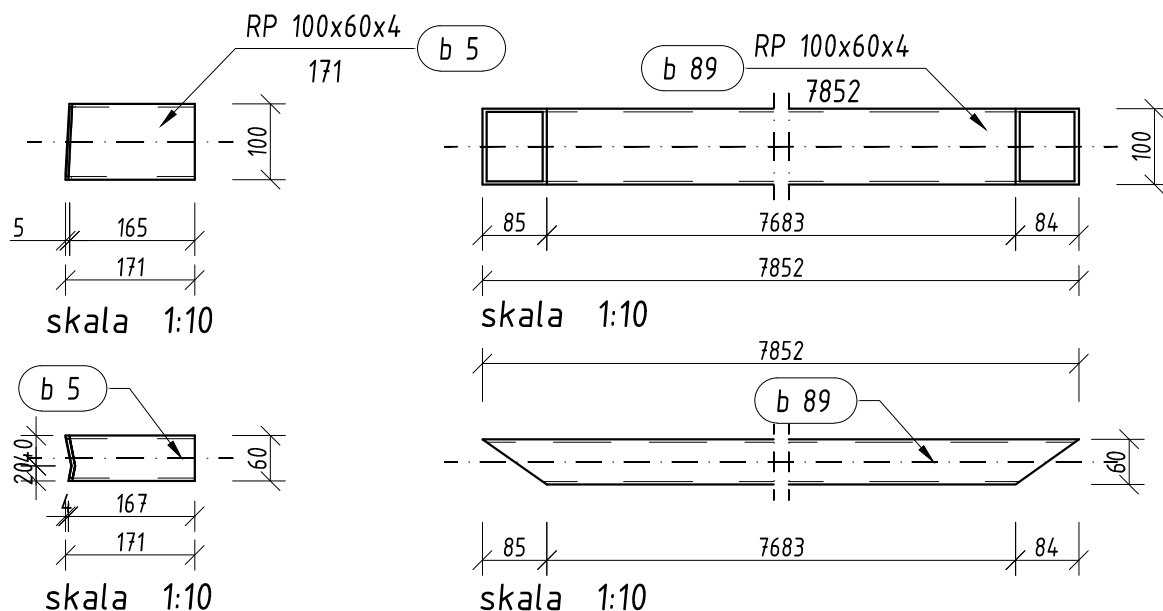
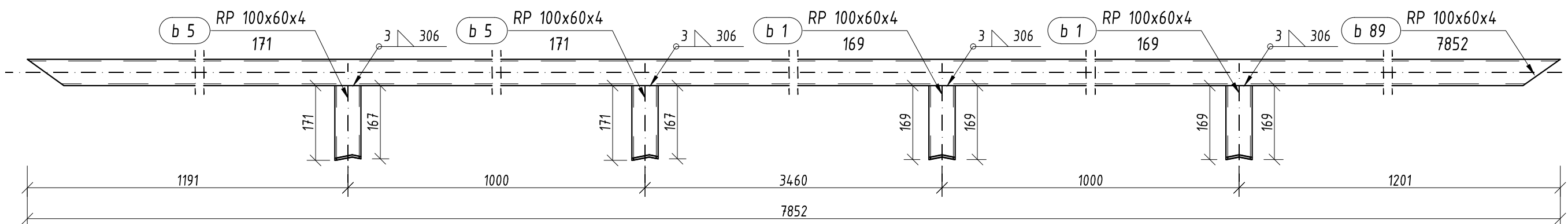
Dd 4 Widok z boku skala 1:10



Dd 4 szt. 1 skala 1:10



Dd 4 Widok z góry skala 1:10



UWAGI !

1. Stal: S 235
2. Warunki wykonania i odbioru wg PN-B-06200 jak dla konstrukcji klasy 3
3. Wykonawca konstrukcji powinien opracować plan spawania zgodnie z pkt. 5.2 ww. normy
4. Zabezpieczenie antykorozyjne:
 - a) powierzchnia: Sa 2 1/2 (wg PN-ISO 8501-1)
 - b) warstwa podkładowa: 1x60 um EPOXYKOR M
 - c) warstwa środkowa: 1x60 um EPOXYKOR M
 - d) warstwa nawierzchniowa: 1x60 um PURMAL S30 (RAL ustalić z inwestorem)
5. Elektrody ER346 lub warsztatowo łukiem krytym (automatycznie lub półautomatycznie)
6. Spoiny nieoznaczone wykonać 0.7 gr. cieńszego z łączonych elementów
7. Spoiny opisane przy jednym elemencie dotyczą wszystkich elementów o tym samym numerze
8. Wymiary sprawdzić na budowie
9. Rozpatrywać łącznie z Nr rys. K/05 i K/06

WAtudio Autorska Pracownia Architektoniczna
WOJCIECH JERZY ARCZYŃSKI

88-100 Inowrocław, ul. Wojska Polskiego 9/4 tel.0-52-352-67-60; fax 0-52-352-67-61 kom. 0-602-319-034;

INWESTOR:	Urząd Miejski w Inowrocławiu 88-100 INOWROCŁAW, ul. Prezydenta Franklina Roosevelta 36	RODZAJ OPRACOWANIA	
TEMAT:	Modernizacja Stadionu Miejskiego Konstrukcja wejścia głównego na stadion	P. W.	
FUNKCJA	IMIĘ I NAZWISKO	PODPIS	DATA
KIER. PRACOWNI	mgr inż. arch. Wojciech Arczyński Upr. Proj. Nr UAN-KZ -7210/215/87 <small>Wydane przez Głównego Architekta Wojewódzkiego w Urzędzie Wojewódzkim w Bydgoszczy w specjalności architektonicznej bez ograniczeń</small>		20.12.2010
PROJEKTANT	mgr inż. Zbigniew Wróbel Upr. Proj. Nr WKP/0218/POOK/04 <small>Wydane przez Okręgową Komisję Kwalifikacyjną Wielkopolskiej Okręgowej Izby Inżynierów Budownictwa w specjalności konstrukcyjno-budowlanej bez ograniczeń</small>		20.12.2010
SPRAWDZAJĄCY	inż. Sławomir Mruk Upr. Proj. Nr GPB. I.7342-54/98 <small>Wydane przez Wojewodę Kujawskiego w specjalności konstrukcyjno-budowlanej bez ograniczeń</small>		20.12.2010
NAZWA RYSUNKU		BRANŻA	SKALA
Konstrukcja stalowa - Poz. Dd 4		konstr. - bud.	1:10
NR ZLECENIA		NR RYS.	
		K/13	